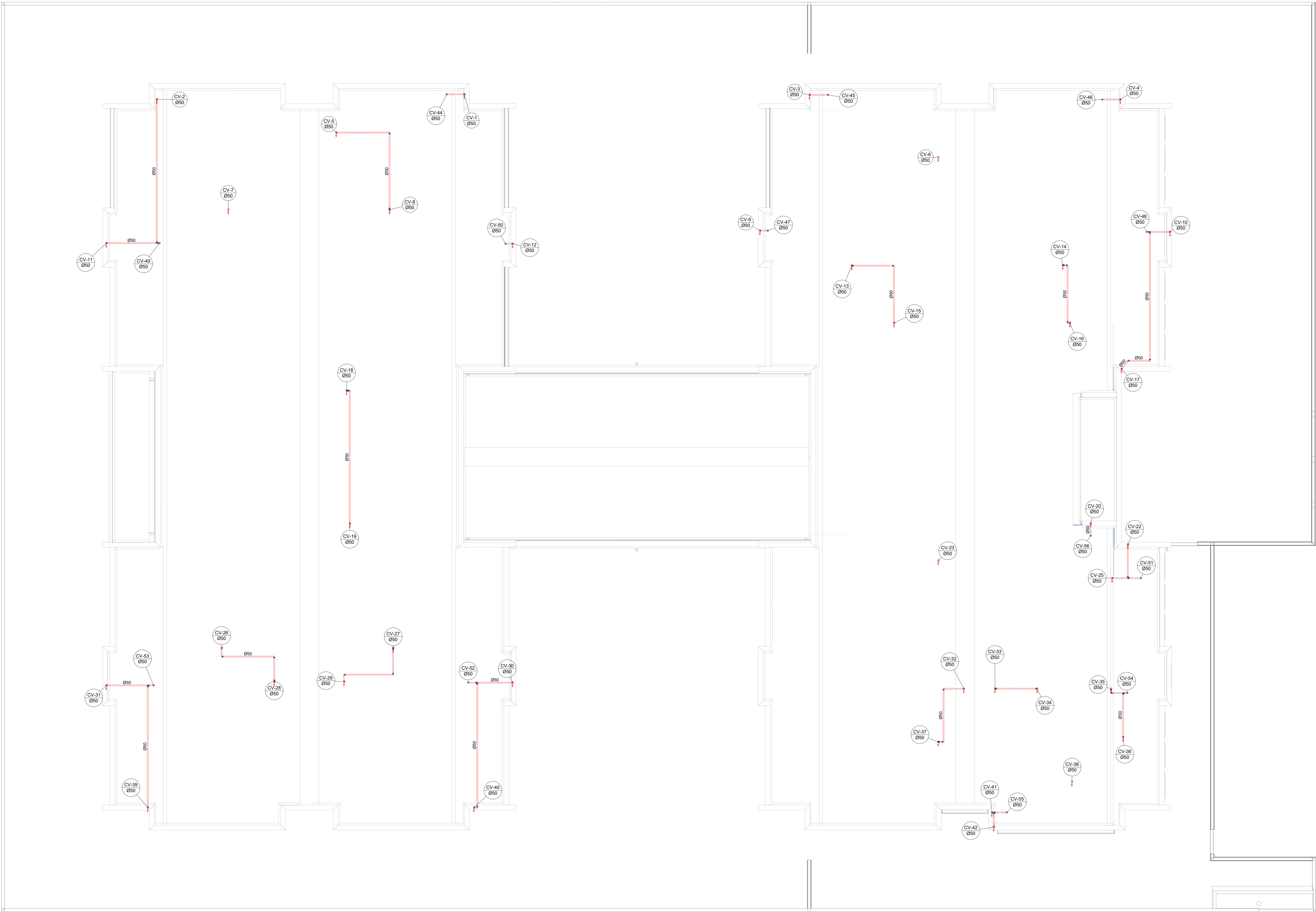


Legenda de condutos		Legenda inclinação	
Esgoto		Ø40mm	2%
		Ø50mm	2%
Pluvial		Ø75mm	2%
		Ø100mm	1%
		Ø150mm	1%
Ventilação		Ø75mm	1%
		Ø100mm	1%
		Ø150mm	1%
		Ø50mm	1%
		Ø75mm	1%

Em caso de inclinação for diferente da indicada na tabela, estará especificado em planta.

Legenda	
Joelho 90	
Joelho 90- coluna	
Joelho 90- coluna bolsa	
Junção simples- coluna	
Te sanitário	
Terminal de ventilação- coluna	



2 PLANTA BAIXA COBERTURA - REDE VENTILAÇÃO
ESCALA 1/75

03	JANEIRO/ 2023	Revisão geral da disciplina conforme a atualização da arquitetura. Padronizadamente dos pontos de água fria, esgoto cloacal e pluvial para adequação da arquitetura e novo layout. Atualização a NBR 9050/2020.
02	JANEIRO/ 2017	Acordamento à NBR 9050/2015. Alteração: quadro de áreas, fechamento frontal, sanitários 1 e 2, altura da plataforma, mobiliário e equipamento, altura da cerâmica nos sanitários, cor dos portões dos sucos e altura da porta P44. Acréscimo: gradil e quadro de cargas no castelo d'água de duchas higiênicas e escaninhos pré-escola.
01	JULHO/ 2016	Alteração paredes - shaft para tubulação hidráulica e detalhamento; alteração da altura da plataforma.
Nº	DATA	DESCRIÇÃO

CONTROLE DE REVISÕES

<div><div><div>FNDE</div><div>MINISTÉRIO DA EDUCAÇÃO</div></div></div>	
PROJETO PADRÃO - FNDE	
PROPRIETÁRIO:	
ENDEREÇO:	
MUNICÍPIO - UF:	
PROPRIETÁRIO:	
RESP. TÉCNICO: CAU / CREA	
AUTOR DO PROJETO: CAU / CREA	
APROVAÇÕES	
CAU / CREA	
PREFEITURA / RA	
OBSERVAÇÕES:	

CRECHE PRÉ-ESCOLA TIPO 1
PROJETO DE ESGOTO SANITÁRIO E ÁGUAS PLUVIAIS

COORDENAÇÃO		LANÇAMENTO DA REDE		HEP
CGEST - Coordenação Geral de Infraestrutura Educacional		PLANTA BAIXA COBERTURA - REDE VENTILAÇÃO		
FORMATO (1189a841)	REVISÃO	ESCALA	PRONCHIA	
	R.00 R.03 R.01 R.02	1:75 DATA EMISSÃO JAN/2023	07/18	