

2 PLANTA BAIXA TÉRREO - CASTELO D'ÁGUA E ENTRADA

ESCALA 1/50

Legenda de fiação - Pavimento - Parte 1	
①	33 71 72 77 78 2,5
②	33 71 72 77 78 2,5
③	1 11 12 18 19 32 2,5
④	33 67 68 71 72 77 2,5
⑤	1 11 12 18 19 32 2,5
⑥	1 3 11 12 18 19 2,5
⑦	33 67 68 71 72 77 2,5
⑧	1 3 11 12 18 19 2,5
⑨	33 66 67 68 71 2,5

Legenda de fiação - Pavimento - Parte 2	
⑩	1 2 3 11 12 13 2,5
⑪	14 18 19 24 25 26 2,5
⑫	1 2 3 11 12 13 2,5
⑬	14 18 19 24 25 26 2,5
⑭	33 66 67 68 69 67 2,5
⑮	6 30 QD4 QD6 QD7 QD7 2,5
⑯	6 30 QD4 QD6 QD7 QD7 2,5

Legenda de fiação - Pavimento - Parte 3	
⑰	2 6 17 27 32 33 2,5
⑱	33 QD4 QD6 QD7 QD7 2,5
⑲	33 QD6 QD6 QD7 QD7 2,5
⑳	68 71 72 73 74 75 2,5
㉑	33 71 72 73 74 75 2,5
㉒	1 2 3 6 11 12 2,5
㉓	33 66 67 68 69 67 2,5

Legenda de fiação - Pavimento - Parte 4	
㉔	33 55 56 57 58 59 2,5
㉕	67 68 72 73 74 75 2,5
㉖	33 55 56 57 58 59 2,5
㉗	1 2 3 6 7 11 2,5
㉘	19 24 25 26 27 28 2,5
㉙	33 55 56 57 58 59 2,5
㉚	67 68 QD6 QD6 2,5
㉛	6 7 QGB1 QGB1 2,5

Legenda de fiação - Pavimento - Parte 5	
㉜	33 55 56 57 58 59 2,5
㉝	67 68 72 73 74 75 2,5
㉞	1 2 3 6 7 11 2,5
㉟	19 24 25 26 27 28 2,5
㊱	33 55 56 57 58 59 2,5
㊲	67 68 QD6 QD6 2,5
㊳	6 7 QGB1 QGB1 2,5
㊴	33 55 56 57 58 59 2,5

Legenda de fiação - Pavimento - Parte 6	
㊵	3 4 5 6 QD2 QD2 QD3 QD3 2,5
㊶	3 4 5 6 11 12 2,5
㊷	13 14 16 17 18 19 2,5
㊸	24 25 26 27 28 29 2,5
㊹	32 33 36 QD2 QD3 QD3 QD5 QD5 2,5
㊺	33 55 56 57 58 59 2,5
㊻	11 12 13 14 15 17 2,5
㊼	19 24 25 26 27 28 2,5
㊽	3 4 5 6 32 33 2,5
㊾	36 QD3 QD3 QD5 QD5 2,5
㊿	32 33 34 35 36 37 2,5

Legenda de fiação - Pavimento - Parte 7	
④⑤	3 4 5 6 32 34 2,5
④⑥	35 37 38 39 QD5 QD5 2,5
④⑦	3 4 5 6 32 34 35 2,5
④⑧	38 QD5 QD5 2,5
④⑨	4 6 32 34 35 38 2,5
④⑩	45 46 47 48 49 50 2,5
④⑪	51 52 53 QD5 QD5 2,5
④⑫	4 32 45 46 47 48 2,5
④⑬	49 50 51 52 53 QD5 QD5 2,5
④⑭	32 45 46 47 48 49 2,5
④⑮	50 51 52 53 QD5 QD5 2,5
④⑯	4 32 34 38 45 2,5
④⑰	45 47 48 49 50 51 2,5

Legenda de fiação - Pavimento - Parte 8	
⑤⑤	4 6 32 45 46 47 2,5
⑤⑥	47 48 49 50 51 52 2,5
⑤⑦	33 55 56 57 60 61 2,5
⑤⑧	4 6 32 45 46 48 2,5
⑤⑨	49 50 51 53 2,5
⑥①	4 6 32 45 46 48 2,5
⑥②	49 50 51 53 2,5
⑥③	33 56 57 60 61 34 2,5
⑥④	57 60 61 75 2,5
⑥⑤	4 32 45 48 49 50 2,5

Legenda - Pavimento	
2	2 Tomadas baixas a 0,30m do piso
2	2 Tomadas médias a 1,10m do piso
Caixa	Caixa de passagem
Caixa	Caixa de passagem 150x150x80 a 2,80 do piso
Caixa	Caixa de passagem 300x300x300 no piso
Cotovelo	Cotovelo reto 90°
Interruptor	Interruptor intermediário 1 tecla - 1,10m do piso
Interruptor	Interruptor paralelo 1 tecla - 1,10m do piso
Interruptor	Interruptor paralelo e Tomada hexagonal a 1,10m do piso
Interruptor	Interruptor simples 1 tecla - 1,10m do piso
Interruptor	Interruptor simples 2 teclas - 1,10m do piso
Interruptor	Interruptor simples 3 teclas - 1,10m do piso
Interruptor	Interruptor simples e Tomada hexagonal a 1,10m do piso
Interruptor	Interruptor simples e paralelo 2 teclas e Tomada hexagonal a 1,10m do piso
Interruptor	Interruptores simples 2 teclas e Tomada hexagonal a 1,10m do piso
Motor	Motor trifásico a 0,30m do piso
Ponto	Ponto genérico de luz
Ponto	Ponto genérico de luz 15W
Ponto	Ponto genérico de luz 160W
Ponto	Ponto genérico de luz 20W
Ponto	Ponto genérico de luz 250W
Ponto	Ponto genérico de luz 35W
Ponto	Ponto genérico de luz 50W
Ponto	Ponto genérico de luz 60W
Ponto	Ponto genérico de luz 80W
Quadro	Quadro de distribuição
Quadro	Quadro de medição
Saída	Saída dupla para eletroduto
Saída	Saída horizontal para eletroduto
T	T horizontal 90°
Terminal	Terminal
Tomada	Tomada alta a 2,20m do piso
Tomada	Tomada baixa a 0,30m do piso
Tomada	Tomada média a 1,10m do piso
Tomada	Tomada no piso

Legenda das indicações - Pavimento	
CHU	Pontos de força - Uso específico - Chuveiro 5000 W
ARC22000	Pontos de força - Uso específico - Condicionador de ar Split 22000BTU
ARC30000	Pontos de força - Uso específico - Condicionador de ar Split 30000BTU
ARC90000	Pontos de força - Uso específico - Condicionador de ar Split 90000BTU
MOO	Pontos de força - Uso específico - Microondas 1500w - média
TOE	Pontos de força - Uso específico - Torneira elétrica
100x100x80	PVC - teto - 100x100x80 mm
BR3T	Tomada - uso específico - Bomba recaque - 3cv trifásico
TH	T horizontal 90° - 200x75mm
TH	T horizontal 90° sem tampa - 50x50mm
TM	Terminal - 200x100mm
TM	Terminal - 50x50mm
TH	T horizontal 90° - 200x75mm
TH	T horizontal 90° sem tampa - 200x75mm
TM	Terminal - 150x75mm
TM	Terminal - 200x100mm

Legenda de condutos	
—	Direta
—	Teto
—	Alta
—	Média
—	Baixa
—	Ar Cond.
—	Chuveiro
---	Piso

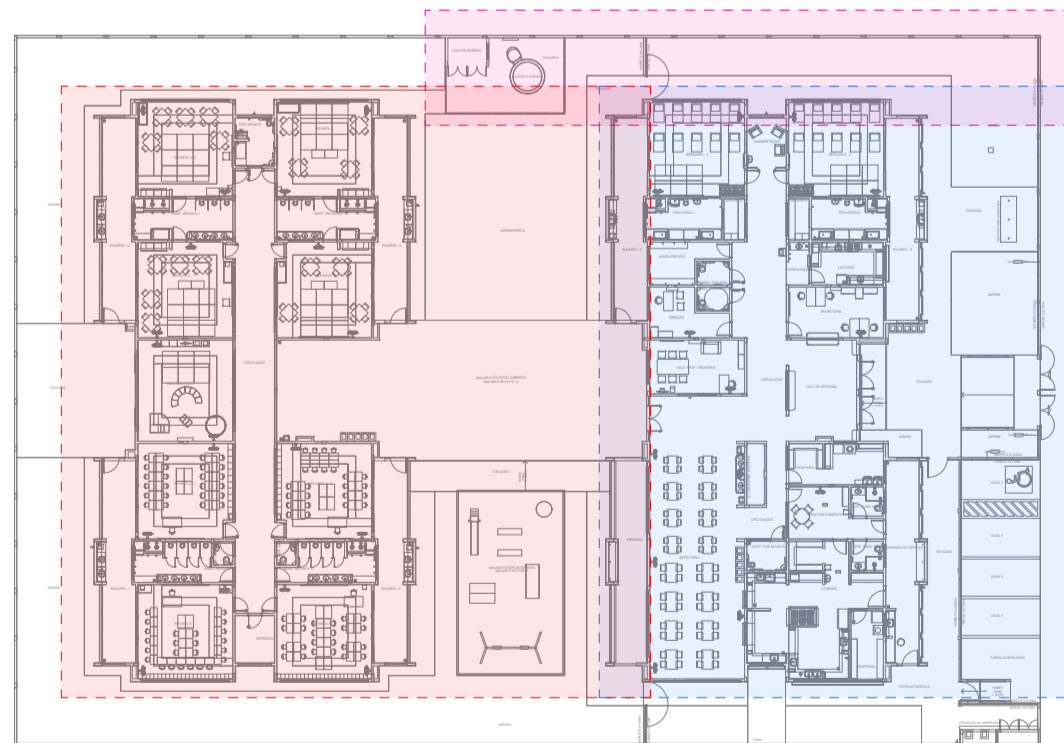


DIAGRAMA DE LOCALIZAÇÃO DOS BLOCOS A/B e CASTELO D'ÁGUA

- NOTAS:
- EXECUTAR ESTE PROJETO JUNTAMENTE COM O PROJETO ESTRUTURAL;
 - ANTES DA CONCRETAGEM PREVER PASSAGEM PARA AS TUBULAÇÕES DENTRO DOS LIMITES ESTABELECIDOS PELA NBR 6118:2014;
 - PARA POSICIONAMENTO DAS LUMINÁRIAS OBSERVAR LOCAÇÃO NA PLANTA DE FORRO;
 - OS ELETRODUTOS QUE SEGUEM ATÉ O QUADRO DE ALIMENTAÇÃO GERAL DEVERÃO SER EM PVC RÍGIDO ROSCÁVEL;
 - OS ELETRODUTOS APARENTES (PÁTIO) DEVERÃO SER DE AÇO GALVANIZADO;
 - ALTERAÇÕES NESTE PROJETO SOMENTE COM AUTORIZAÇÃO EXPRESSA DO FNDE.

- REFERÊNCIAS:
- MEMORIAL DESCRITIVO E ESPECIFICAÇÕES TÉCNICAS;
 - PLANILHA DE QUANTITATIVOS.

03	JANEIRO/ 2023	Revisão geral da disciplina conforme a atualização da arquitetura. Redimensionamento dos pontos de iluminação, tomadas de uso geral e específico para adequação da arquitetura e novo layout. Atendimento a NBR 5410/2004.
02	JANEIRO/ 2017	Atendimento à NBR 9050/2015; Alteração: quadro de áreas, fechamento frontal, sanitários 1 e 2, altura da platbanda, mobiliário e equipamento, altura da cerâmica nos sanitários, cor dos portões dos solares e altura da porta PA4; Acréscimo: gradi e quadro de cargas no castelo d'água, de duchas higienicas e escaninhos pré-escola.
01	JULHO/ 2016	Alteração paredes - shaft para tubulação hidráulica e detalhamento; alteração da altura da platbanda.
Nº	DATA	DESCRIÇÃO

CONTROLE DE REVISÕES



PROJETO PADRÃO - FNDE

PROPRIETÁRIO:	
ENDEREÇO:	
MUNICÍPIO - UF:	
PROPRIETÁRIO:	
RESP. TÉCNICO:	CAU / CREA
AUTOR DO PROJETO:	CAU / CREA
APROVAÇÕES	CAU / CREA
OBSERVAÇÕES:	

CRECHE PRÉ-ESCOLA TIPO 1

PROJETO DE ELÉTRICA 127/220V

COORDENAÇÃO	PROJETO ELÉTRICO	ELE
CGEST - Coordenação Geral de Infraestrutura Educacional	FIAÇÃO CASTELO D'ÁGUA E ENTRADA	
FORMATO (841x594)	REVISÃO R.00 R.03 R.01 R.02	ESCALA 1:50 DATA EMISSÃO JAN/2023
		PRANCHA 04/05