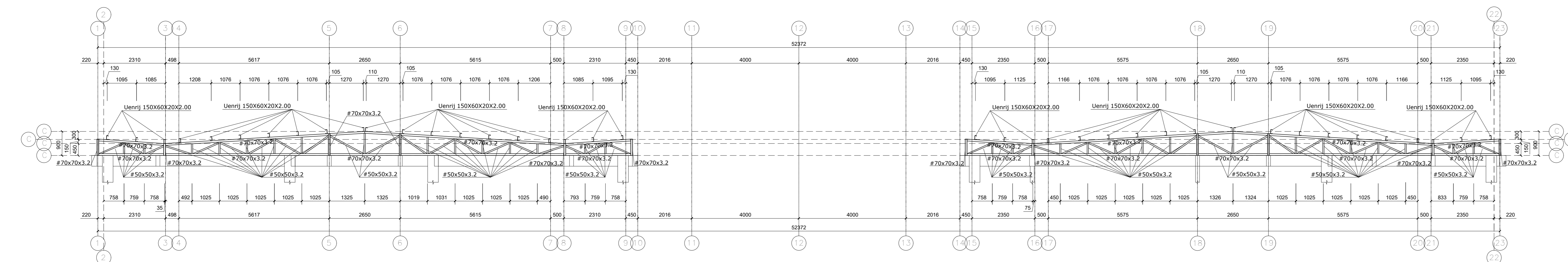
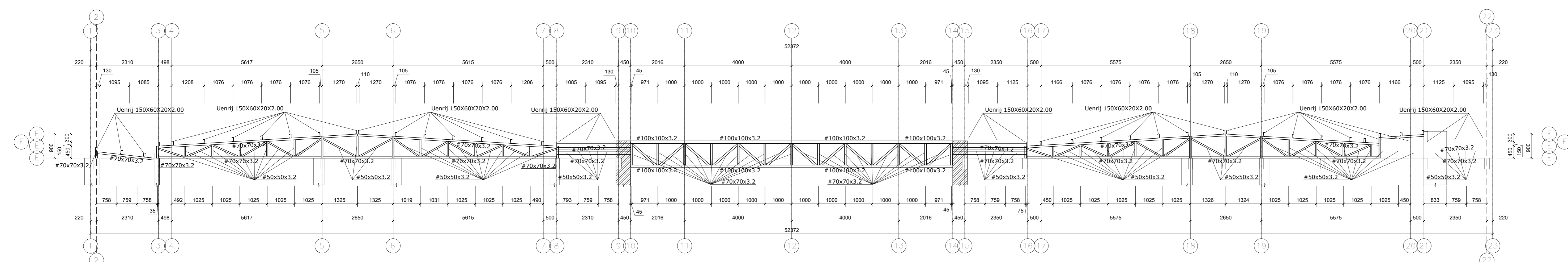


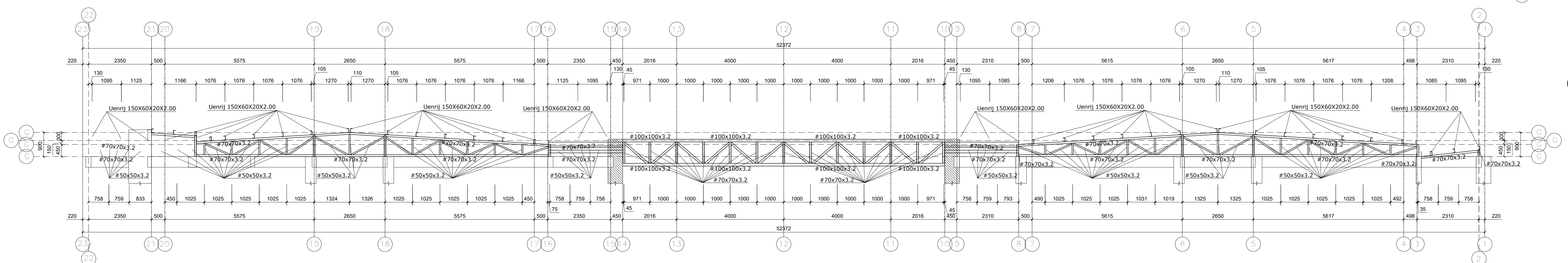
CORTE A-A (TRELIÇA 01)
ESCALA - 1:75



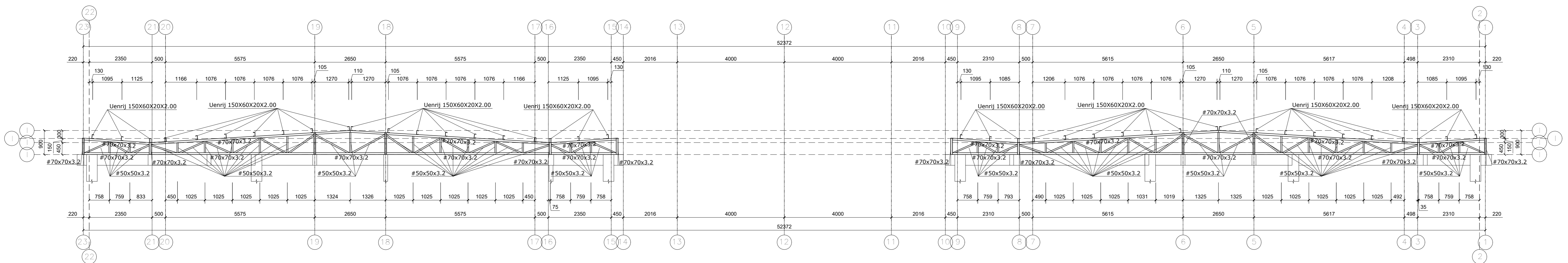
CORTE B-B (TRELIÇA 02)
ESCALA - 1:75



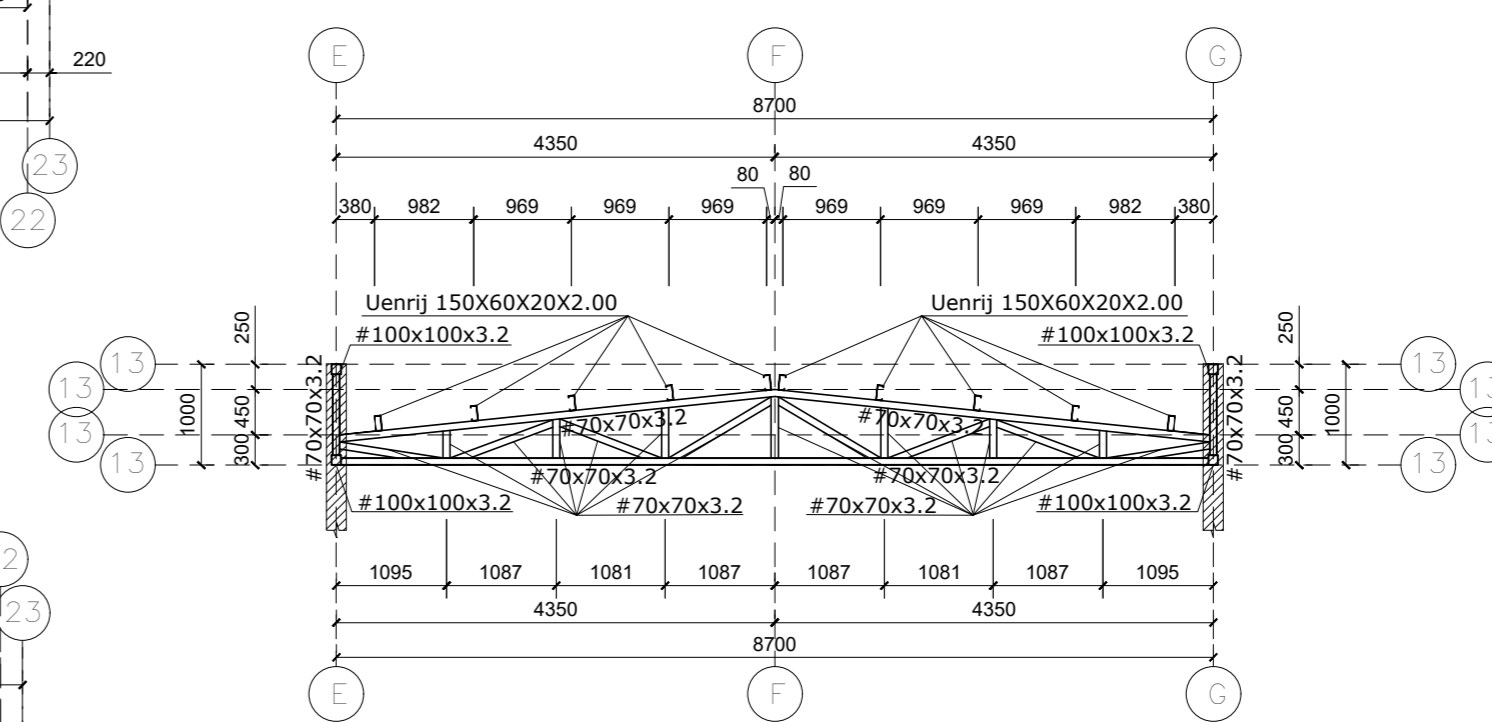
CORTE C-C (TRELIÇA 01 e TRELIÇA 4)
ESCALA - 1:75



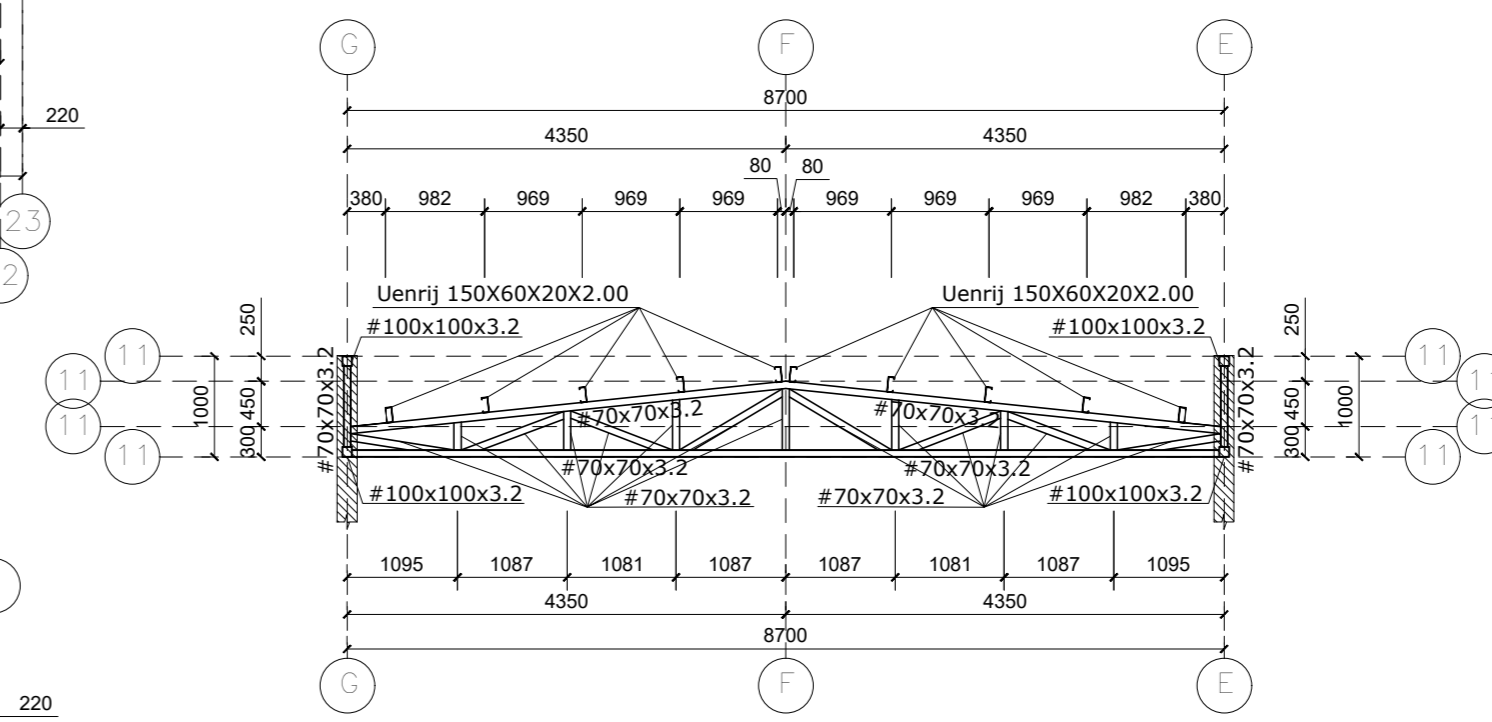
CORTE D-D (TRELIÇA 01 e TRELIÇA 4)
ESCALA - 1:75



CORTE E-E (TRELIÇA 02)
ESCALA - 1:75



CORTE H-H (TRELIÇA 4)
ESCALA - 1:75



CORTE G-G (TRELIÇA 4)
ESCALA - 1:75

NOTAS:

- 1 - COTAS E DIMENSÕES EM MILÍMETRO, EXCETO ONDE INDICADO.
- 2 - CONFIRMAR MEDIDAS NO LOCAL.
- 3 - PERFILES DE AÇO LAMINADO ASTM A-572 345MPa E AÇO DOBRADO CP-26
- 4 - PARAFUSOS DE ANCORAGEM ISO 898-C4.6 (LISO) E CHAPAS AÇO A-36 250MPa
- 5 - OS PARAFUSOS, PORCAS E ARRUELAS SERÃO EM AÇO CLASSE DE RESISTÊNCIA A325
- 6 - PINTURA: DUAS DEMÃOIS DE PRIMEIRA EPOXI COM ESPESURA DA PELÍCULA SECA DE 30 U.
- 7 - FCK DO CONCRETO=30MPa (VER PROJETO DE FUNDAÇÃO)
- 8 - PARA OS REQUISITOS BÁSICOS DE FABRICAÇÃO, MONTAGEM, MONITORAMENTO DE QUALIDADE E PRÁTICAS DE INSPEÇÃO, OBRIGAR O PROJETO A SEGUIR AS "PRÁTICAS RECOMENDADAS PARA A EXECUÇÃO DE ESTRUTURAS DE AÇO EDIFÍCIOS" ANEXO P DA NORMA NBR 8800/86 COMPLEMENTADAS PELO "CODE OF STANDARD PRACTICE FOR STEEL BUILDINGS AND BRIDGES" DO AISC/2005 E AWS D1.1/2004.
- 9 - SOLDAS:
 - 9.1 - ELETRODO: E70XX PARA O AÇO
 - 9.2 - INSPEÇÃO DAS SOLDAS: DEVERÃO SER SEGUÍDOS OS REQUISITOS DA AWS D1.1/2004, QUANTO ÀS TÉCNICAS E OS PADRÕES DE ACEITAÇÃO.
- 10 - EXECUÇÃO DA ESTRUTURA:
 - A EXECUÇÃO DA ESTRUTURA É DE RESPONSABILIDADE DA EMPRESA CONSTRUTORA E DEVERÁ CONTAR COM A CONSULTORIA DE UM TECNÓLOGO DE MATERIAIS.
 - O ENGENHEIRO RESPONSÁVEL DEVERÁ OBEDECER AS RECOMENDAÇÕES DAS NORMAS VIGENTES

PROJETOS DE REFERÊNCIA :

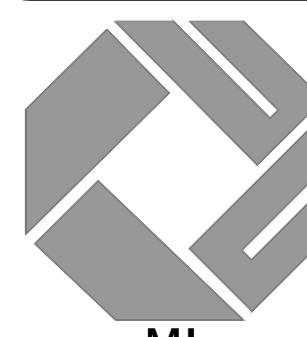
PROJETO ARQUITETÔNICO, PLANTAS BAIXAS, CORTES E FACHADAS

REVISÃO

DATA	REVISÃO No.	DESCRIÇÃO
06/06/2025	00	EMISSIONAL INICIAL

ART N°0820250124641

PROJETO ESTRUTURA METÁLICA



ENGENHARIA & PROJETOS

PROPRIETÁRIO :

MUNICÍPIO DE VILA PAVÃO - CNPJ:36.350.346/0001-67

AUTOR DO PROJETO:

CARLOS RAFAEL MONTEIRO DE LEMOS - CREA 11840/D - ES

INFORMAÇÕES DA OBRA

DESCRIÇÃO DA PLANTA:

CORTE A-A, CORTE B-B, CORTE C-C, CORTE D-D E CORTE E-E

TÍTULO DA OBRA :

CONSTRUÇÃO DA CRECHE PRÉ-ESCOLA TIPO 1 - CRECHE GIRASSOL

ENDEREÇO DA OBRA :

6 - BERNARDO DÚRDES DE OLIVEIRA, VILA PAVÃO-ES

DESENHOS:

DATA: JUNHO/2025

Nº DO ARQUIVO CAD: 1140M-004-MET-800.DWG

Nº DO PROJETO: EST1140M

Nº DA PRANCHA: 04/05

RUA COSSOEN,Nº 04, ANDAR 01, CEP:29.134-680, UNIVERSAL, VIANA/ES TEL:55(27)2142-9422