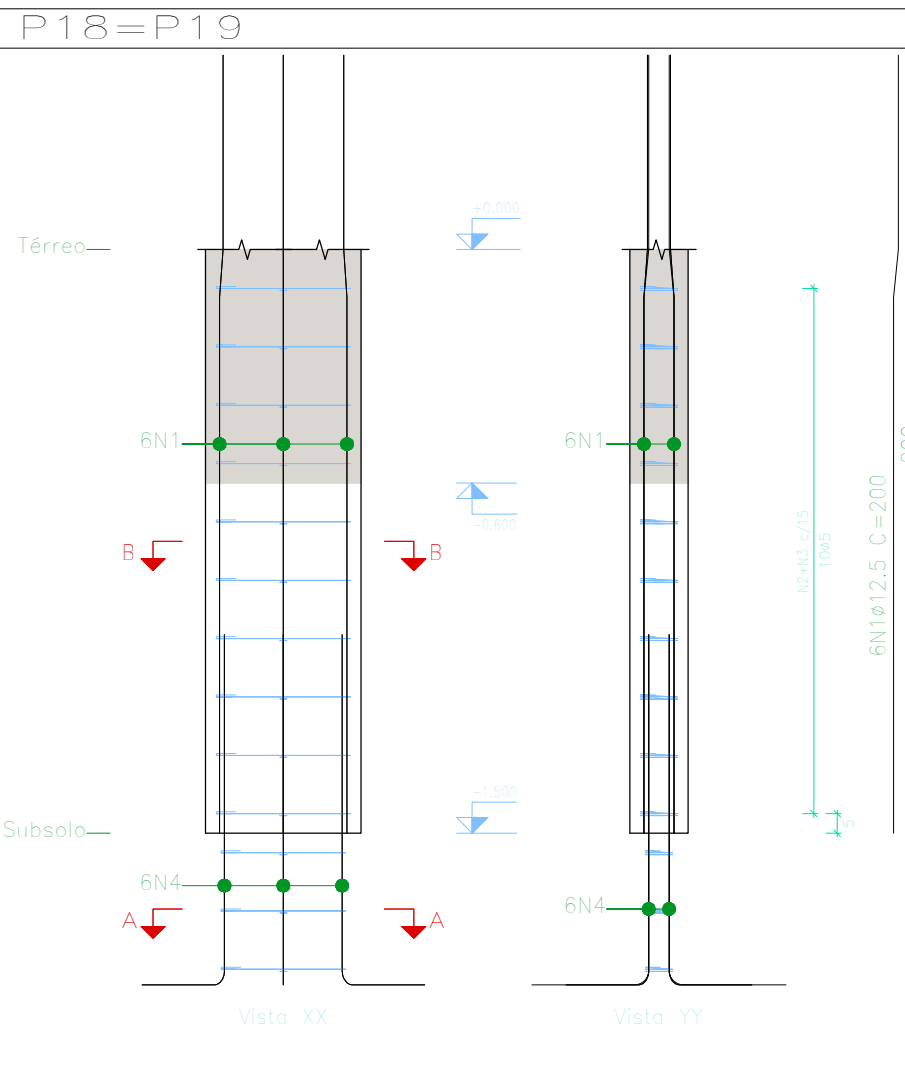


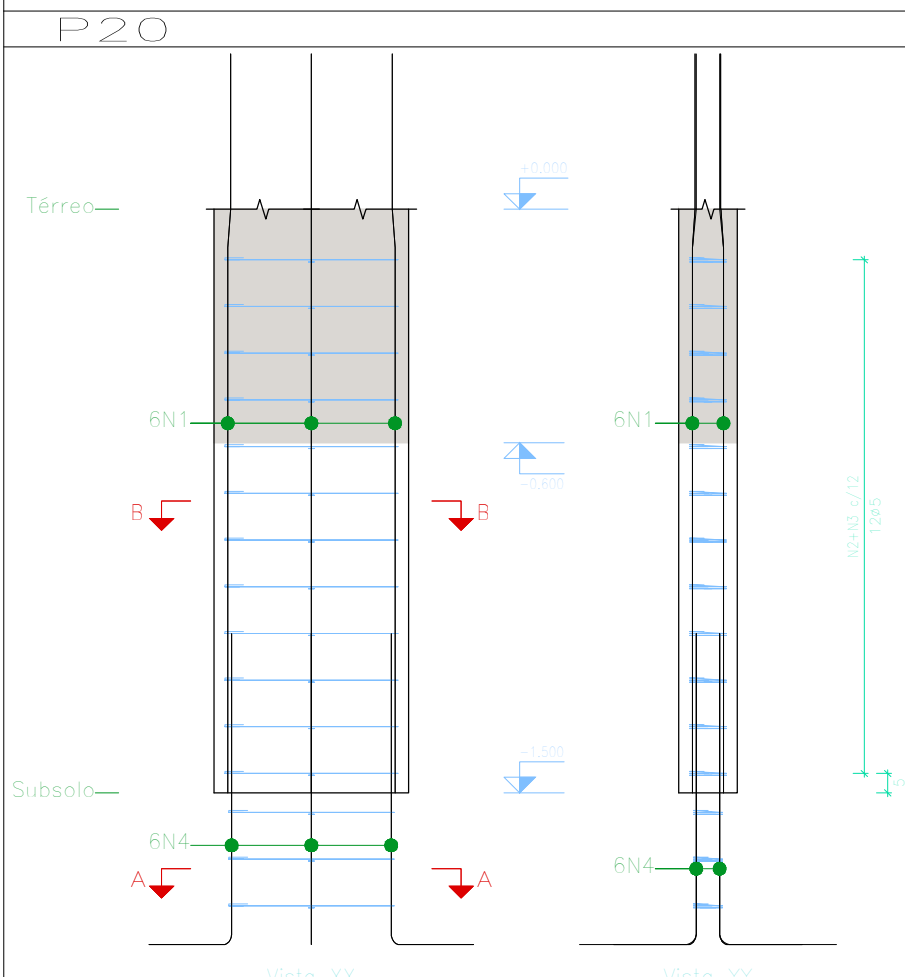
Pos.	Diam.	Q.	Comp. (cm)	Total (cm)
1	ø16	8	210	1680
2	ø6,3	10	99	990
3	ø6,3	20	24	480
4	ø16	8	130	1040
5	ø6,3	3	86	258
6	ø6,3	6	22	132



Pos.	Diam.	Q.	Comp. (cm)	Total (cm)	γ Z (cm)
1	ø12,5	6	200	1200	2400
2	ø5	10	99	990	1980
3	ø5	10	23	230	460
4	ø12,5	6	120	720	1440
5	ø5	3	89	267	534
6	ø5	3	21	63	126

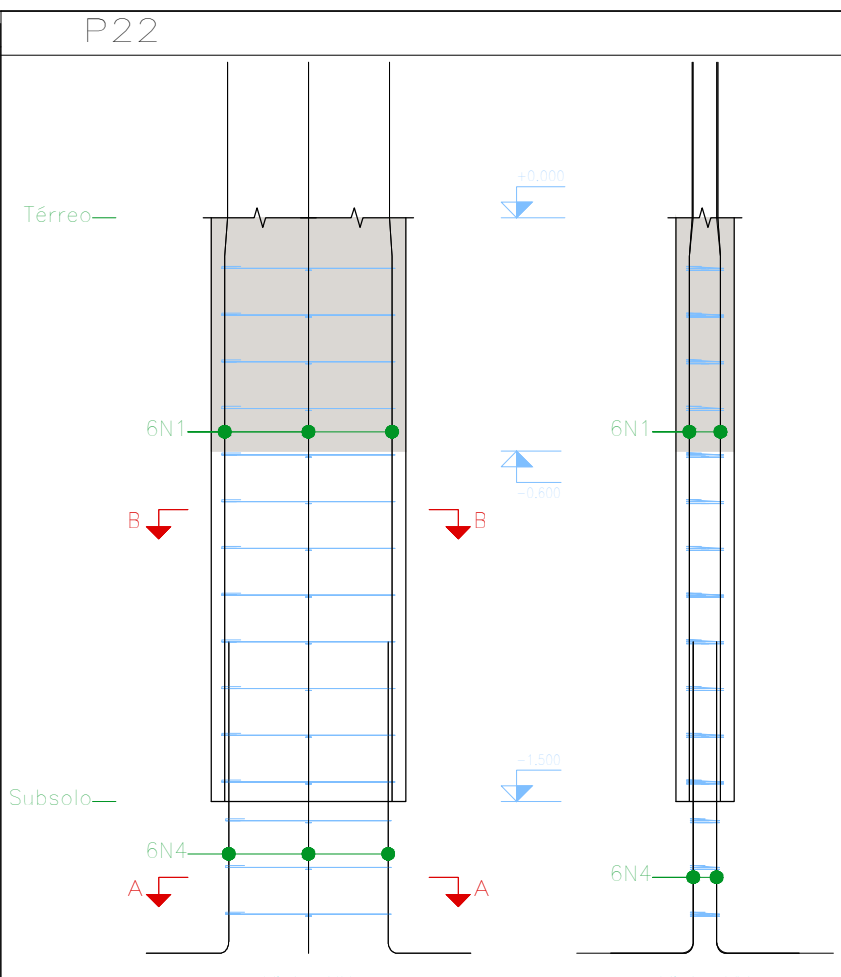
Aço: CA-50 e CA-60 (33,1 kg), taxa: 334,88 kg/m³	Planta: Térreo
Concreto: C25, em geral (0,09 m³) Tamanho máximo da agregado: 15 mm	Escala 1:20
Fôrmas: 1,65 m²	Cobrimento: 2,5 cm

Aço: CA-50 e CA-60 (29,6 kg), taxa: 149,71 kg/m³	Planta: Térreo
Concreto: C25, em geral (0,18 m³) Tamanho máximo da agregado: 15 mm	Escala 1:20
Fôrmas: 1,65 m²	Cobrimento: 2,5 cm



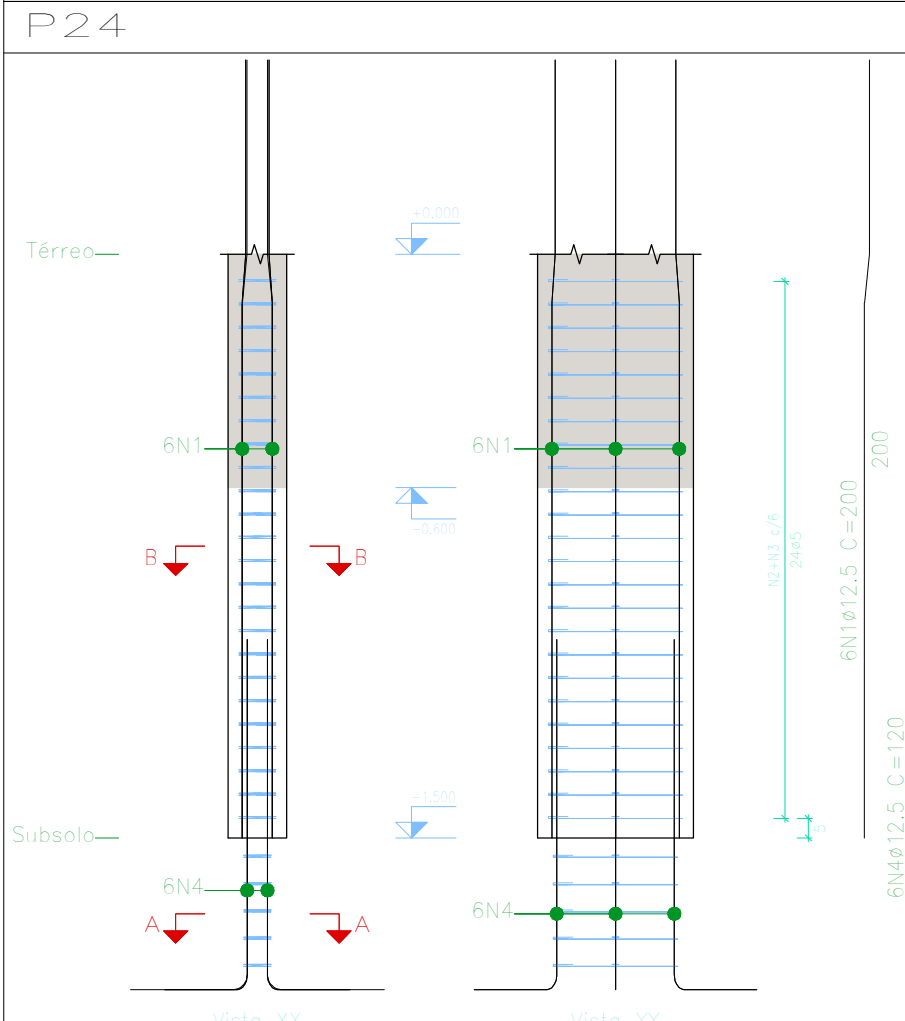
Pos.	Diam.	Q.	Comp. (cm)	Total (cm)
1	ø10	6	190	1140
2	ø5	12	119	1428
3	ø5	12	23	276
4	ø10	6	110	660
5	ø5	3	111	333
6	ø5	3	21	63

Aço: CA-50 e CA-60 (10,7 kg), taxa: 86,22 kg/m³	Planta: Térreo
Concreto: C25, em geral (0,11 m³) Tamanho máximo da agregado: 15 mm	Escala 1:20
Fôrmas: 1,95 m²	Cobrimento: 2,5 cm



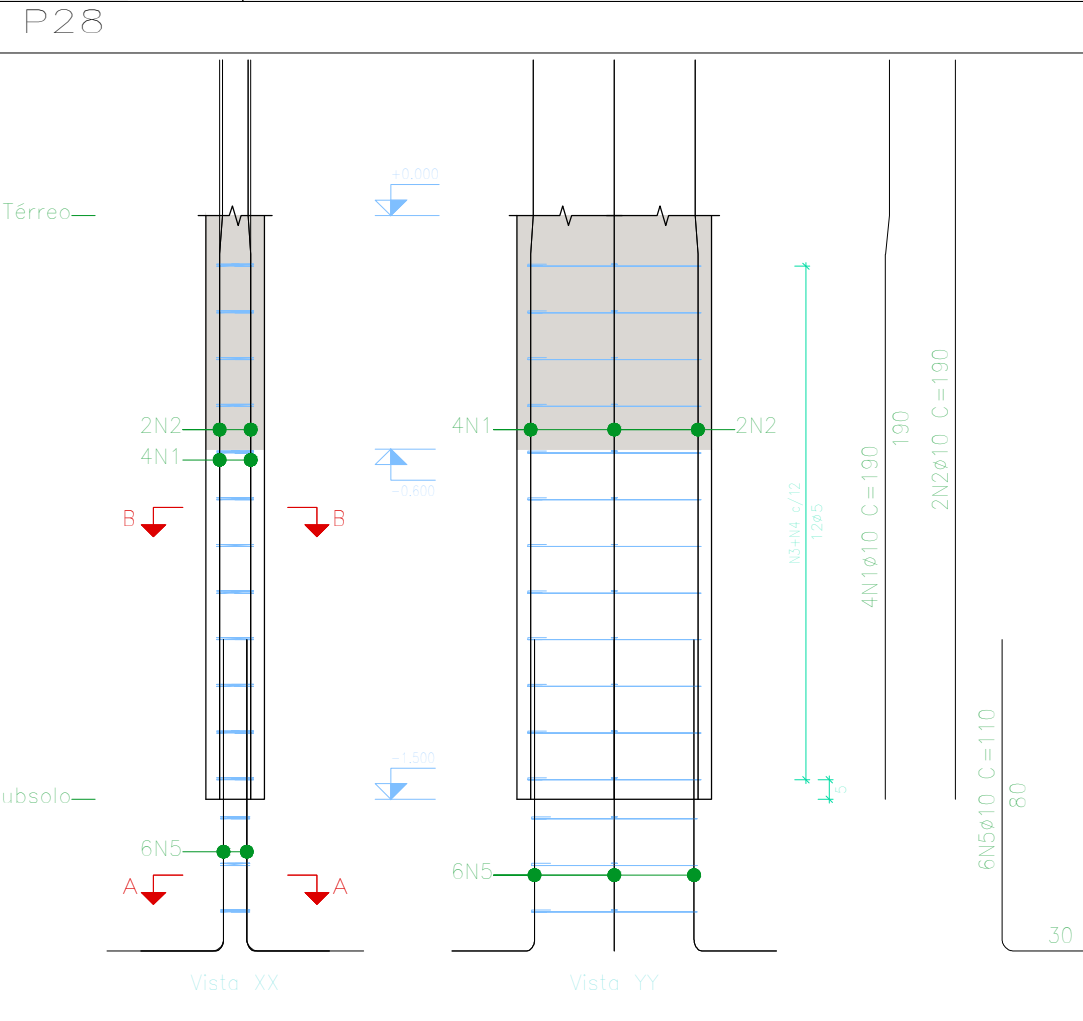
Pos.	Diam.	Q.	Comp. (cm)	Total (cm)
1	ø10	6	190	1140
2	ø5	12	119	1428
3	ø5	12	23	276
4	ø10	6	110	660
5	ø5	3	111	333
6	ø5	3	21	63

Aço: CA-50 e CA-60 (10,7 kg), taxa: 86,22 kg/m³	Planta: Térreo
Concreto: C25, em geral (0,11 m³) Tamanho máximo da agregado: 15 mm	Escala 1:20
Fôrmas: 1,95 m²	Cobrimento: 2,5 cm



Pos.	Diam.	Q.	Comp. (cm)	Total (cm)
1	ø12,5	6	200	1200
2	ø5	24	99	2376
3	ø5	24	23	552
4	ø12,5	6	120	720
5	ø5	5	89	445
6	ø5	5	21	105

Aço: CA-50 e CA-60 (17,8 kg), taxa: 179,50 kg/m³	Planta: Térreo
Concreto: C25, em geral (0,09 m³) Tamanho máximo da agregado: 15 mm	Escala 1:20
Fôrmas: 1,65 m²	Cobrimento: 2,5 cm



Pos.	Diam.	Q.	Comp. (cm)	Total (cm)
1	ø10	4	190	760
2	ø10	2	190	380
3	ø5	12	119	1428
4	ø5	12	23	276
5	ø10	6	110	660
6	ø5	3	111	333
7	ø5	3	21	63

Aço: CA-50 e CA-60 (10,7 kg), taxa: 86,22 kg/m³	Planta: Térreo
Concreto: C25, em geral (0,11 m³) Tamanho máximo da agregado: 15 mm	Escala 1:20
Fôrmas: 1,95 m²	Cobrimento: 2,5 cm

Elemento	Pos.	Diam.	Q.	Esquema (cm)	Comp. (cm)	Total (cm)	CA-50 (kg)	CA-60 (kg)
P17	1	ø16	8		210	1680	26,5	
	2	ø6,3	10		99	990	2,4	
	3	ø6,3	20		24	480	1,2	
	4	ø16	8		130	1040	16,4	
	5	ø6,3	3		86	258	0,6	
	6	ø6,3	6		22	132	0,3	
Total+10%:							52,1	
P18=P19	1	ø12,5	6		200	1200	11,6	
	2	ø5	10		99	990	1,6	
	3	ø5	10		23	230	0,4	
	4	ø12,5	6		120	720	6,9	
	5	ø5	3		89	267	0,4	
	6	ø5	3		21	63	0,1	
Total+10%:							20,4	2,8
P20	1	ø10	6		190	1140	7,0	
	2	ø5	12		119	1428	2,2	
	3	ø5	12		23	276	0,4	
	4	ø10	6		110	660	4,1	
	5	ø5	3		111	333	0,5	
	6	ø5	3		21	63	0,1	
Total+10%:							12,2	3,5
P22	1	ø10	6		190	1140	7,0	
	2	ø5	12		119	1428	2,2	
	3	ø5	12		23	276	0,4	
	4	ø10	6		110	660	4,1	
	5	ø5	3		111	333	0,5	
	6	ø5	3		21	63	0,1	
Total+10%:							12,2	3,5

P24	1	ø12,5	6		200	1200	11,6	
	2	ø5	24		99	2376		3,7
	3	ø5	24		23	552		0,9
	4	ø12,5	6		120	720	6,9	
	5	ø5	5		89	445		0,7
	6	ø5	5		21	105		0,2
Total+10%:							20,4	6,1
P28	1	ø10	4		190	760	4,7	
	2	ø10	2		190	380	2,3	
	3	ø5	12		119	1428		2,2
	4	ø5	12		23	276		0,4
	5	ø10	6		110	660	4,1	
	6	ø5	3		111	333		0,5
	7	ø5	3		21	63		0,1
Total+10%:							12,2	3,5
							ø5:	0,0
							ø6,3:	4,9
							ø10:	36,6
							ø12,5:	61,2
							ø16:	47,2
							Total:	149,9
								22,2

PREFEITURA DE VILA PAVÃO/ES

SECRETARIA MUNICIPAL DE DESENVOLVIMENTO ECONÔMICO

semde@vilapavao.es.gov.br vilapavao.es.gov.br

(27) 3753-1001

Rua Travessa Pavão, nº 80, Centro - Vila Pavão/ES

Prefeitura de Vila Pavão/ES:

PROJETO ESTRUTURAL

OBRA:	CONSTRUÇÃO CRAS DE VILA PAVÃO	ESCALA:	INDICADAS
ENDEREÇO DA OBRA:	RUA ADECLINO DURAES, BAIRRO NOVA MUNIQUE, VILA PAVÃO/ES		
PROPRIETÁRIO:	MUNICÍPIO DE VILA PAVÃO	CNPJ:	36.350.346/0001-67
ENDEREÇO DO PROPRIETÁRIO:	RUA TRAVESSA PAVÃO, N° 80, BAIRRO CENTRO, VILA PAVÃO/ES		
CONTEÚDO:	DETALHES DOS PILARETES QUADRO DE FERRAGENS		
RESPONSÁVEL TÉCNICO:	PRECILA BRUMATTI DELEVIDOVE CREA - 00.46153/0		
PROPRIETÁRIO:	PREFEITURA DE VILA PAVÃO		

08/38