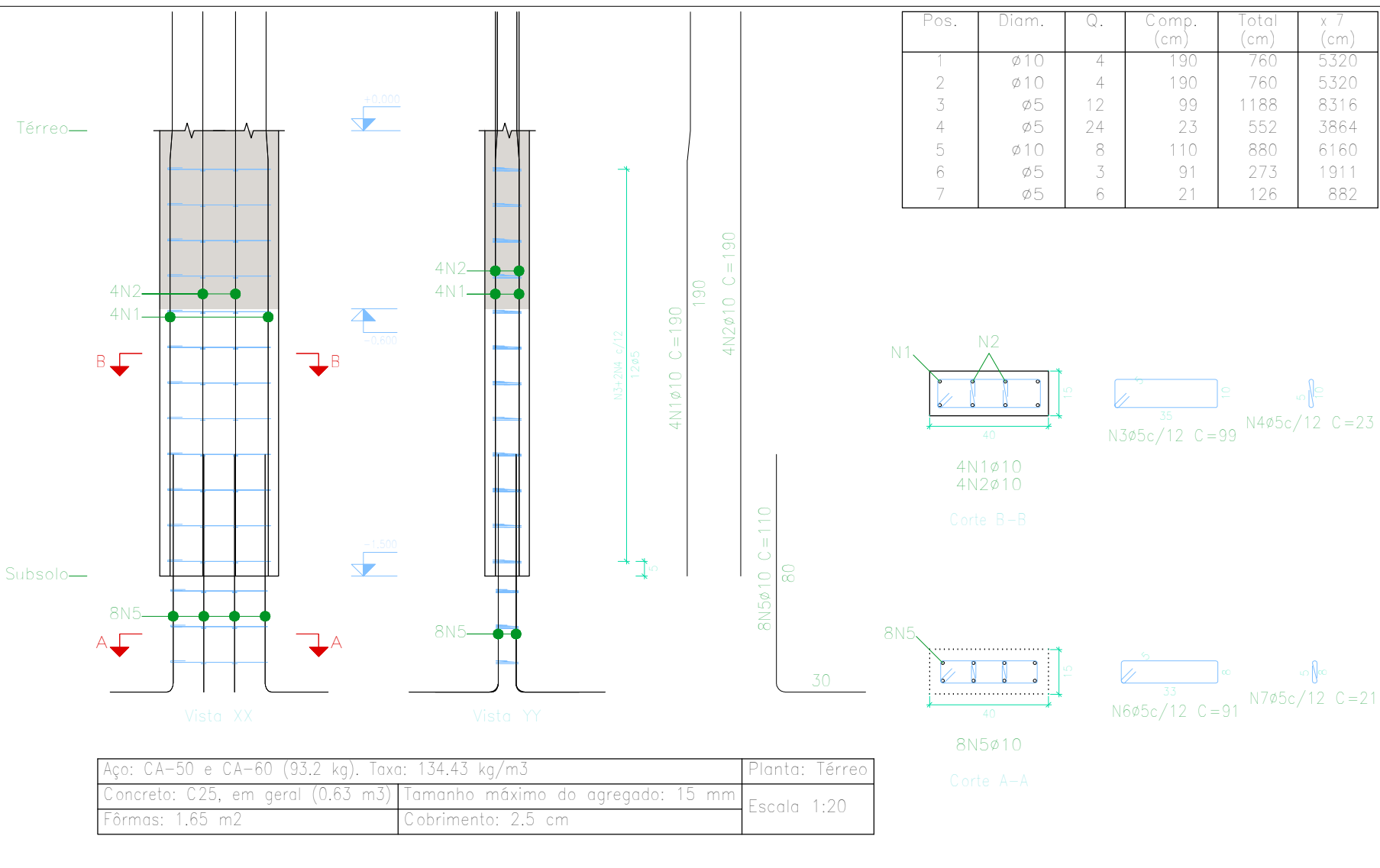
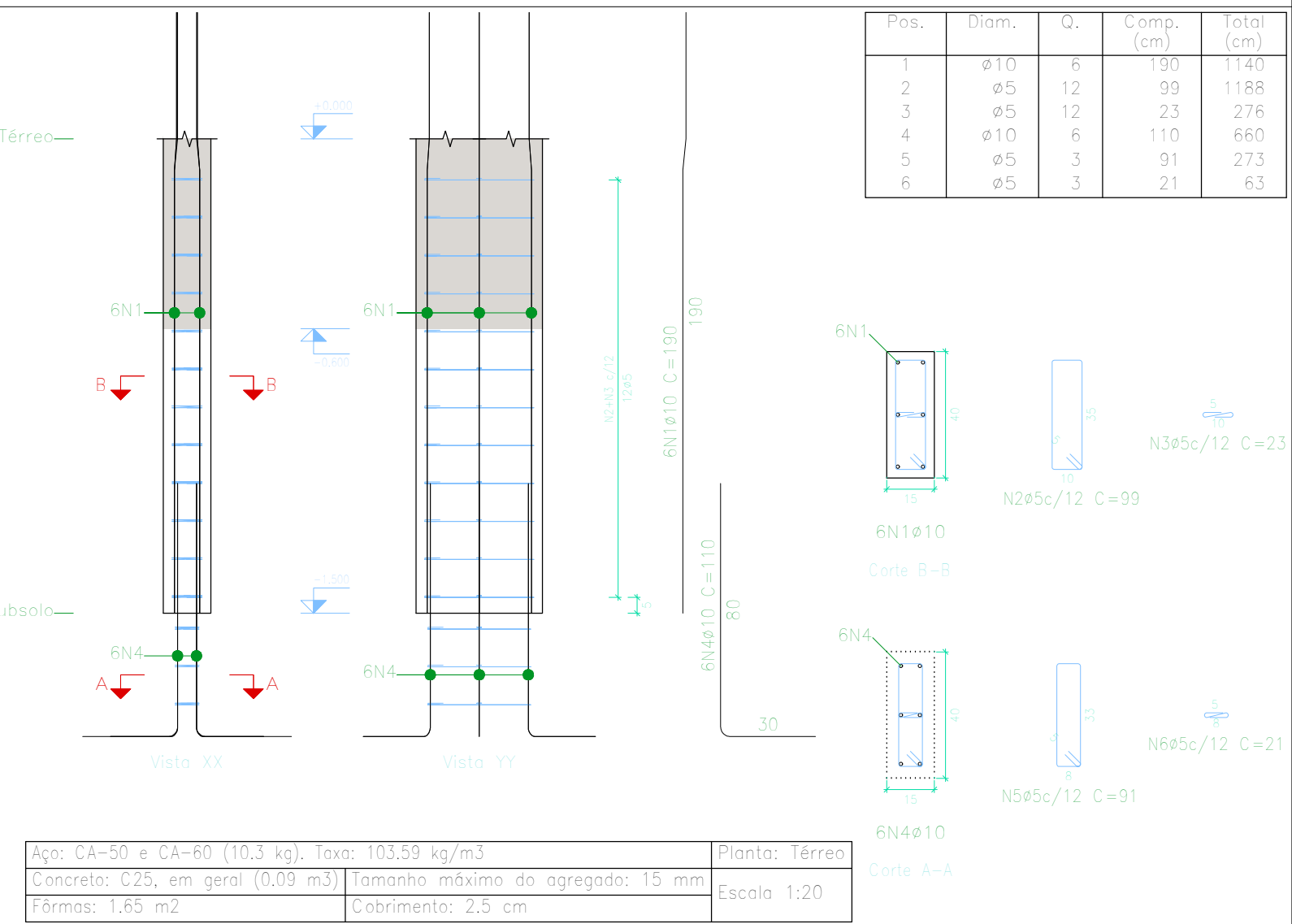


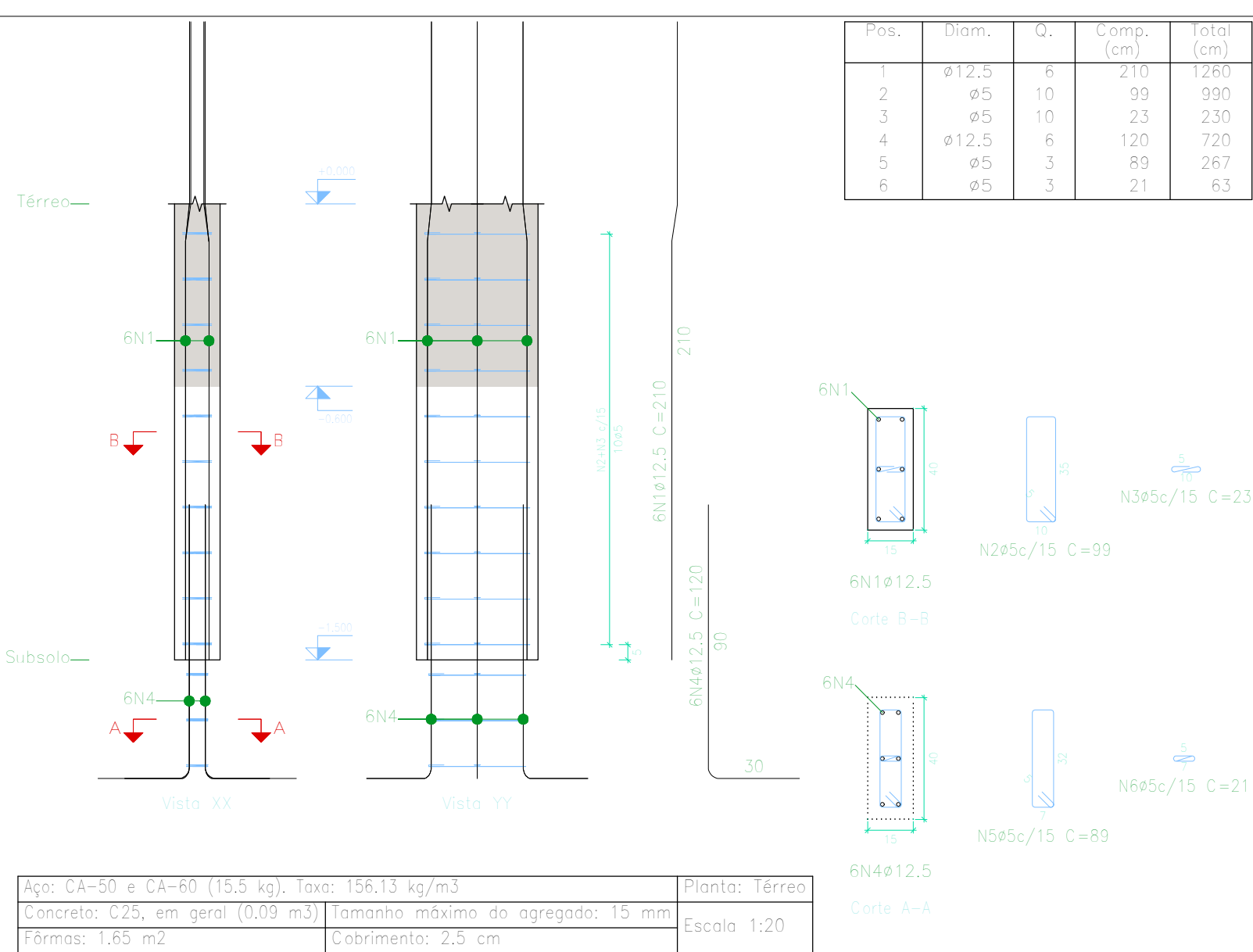
P1=P2=P3=P5=P6=P7=P23



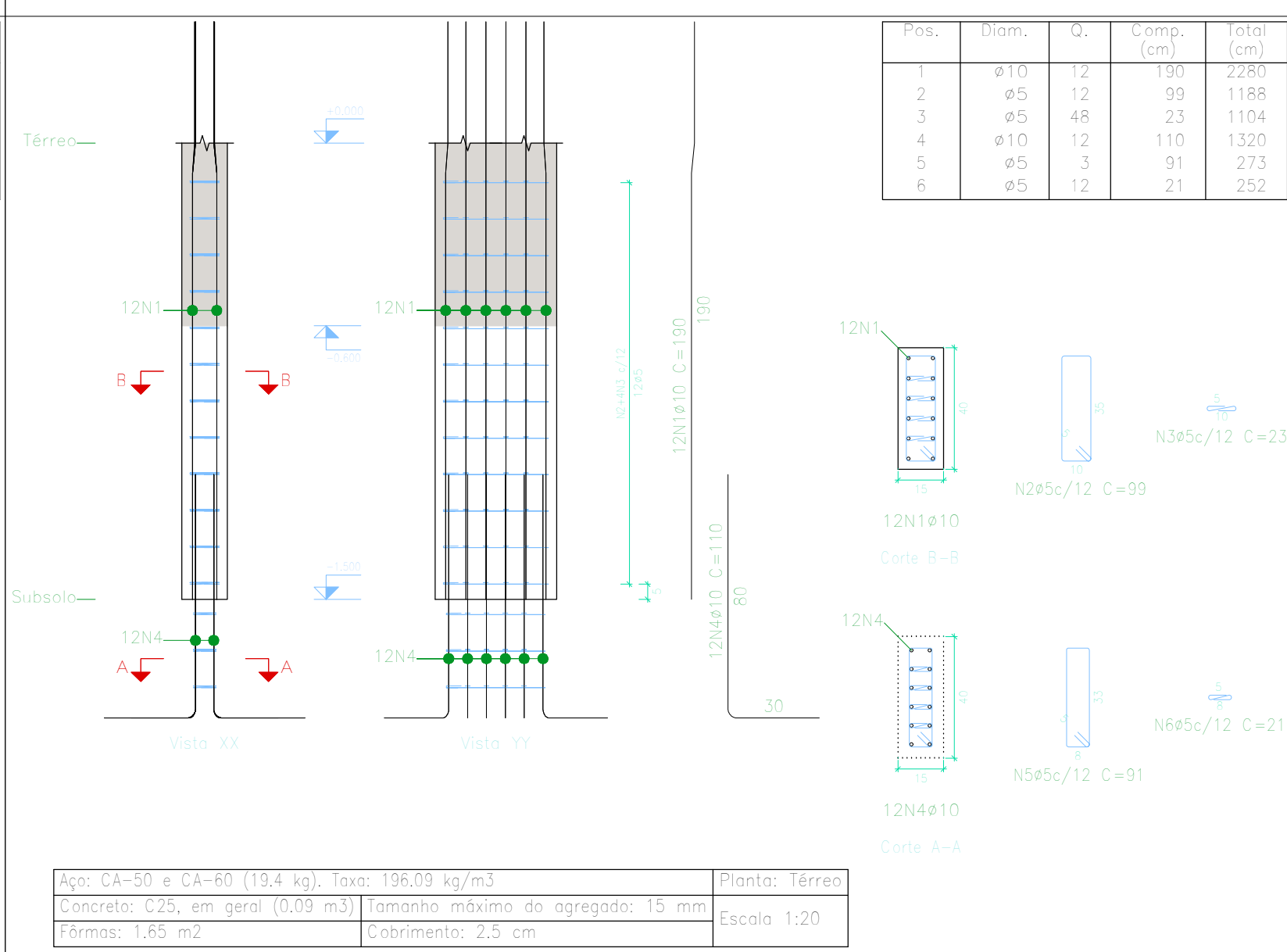
P4



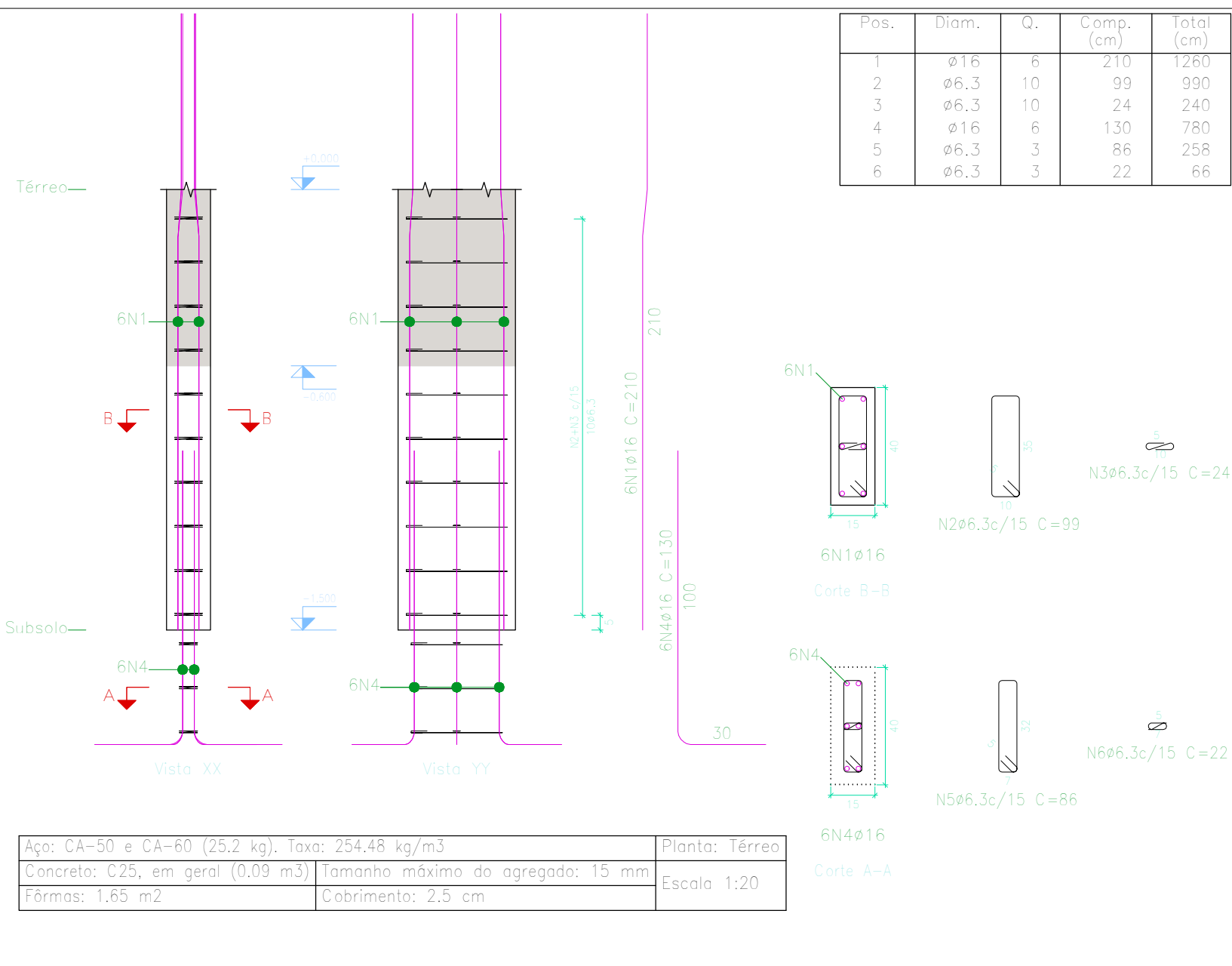
P8



P9



P10



Elemento	Pos.	Diam.	Q.	Esquema (cm)	Comp. (cm)	Total (cm)	CA-50 (kg)	CA-60 (kg)
P1=P2=P3=P5=P6 P7=P23	1	ø10	4		190	760	4,7	
	2	ø10	4		190	760	4,7	
	3	ø5	12		99	1188		1,9
	4	ø5	24		23	552		0,9
	5	ø10	8		110	880	5,4	
	6	ø5	3		91	273		0,4
	7	ø5	6		21	126		0,2
Total=100% (x7):							16,3	3,7
							114,1	25,9
P4	1	ø10	6		190	1140	7,0	
	2	ø5	12		99	1188		1,9
	3	ø5	12		23	276		0,4
	4	ø10	6		110	660	4,1	
	5	ø5	3		91	273		0,4
	6	ø5	3		21	63		0,1
Total=100%							12,2	3,1
P8	1	ø12,5	6		210	1260	12,1	
	2	ø5	10		99	990		1,6
	3	ø5	10		23	230		0,4
	4	ø12,5	6		120	720	6,9	
	5	ø5	3		89	267		0,4
	6	ø5	3		21	63		0,1
Total=100%							20,9	2,8
P9	1	ø10	12		190	2280	14,0	
	2	ø5	12		99	1188		1,9
	3	ø5	48		23	1104		1,7
	4	ø10	12		110	1320	8,1	
	5	ø5	3		91	273		0,4
	6	ø5	12		21	252		0,4
Total=100%							24,3	4,8
P10	1	ø16	6		210	1260	10,9	
	2	ø6,3	10		99	990	2,4	
	3	ø6,3	10		24	240	0,6	
	4	ø16	6		130	780	12,3	
	5	ø6,3	3		86	258	0,6	
	6	ø6,3	3		22	66	0,2	
Total=100%							30,6	

## PREFEITURA DE VILA PAVÃO/ES

SECRETARIA MUNICIPAL DE DESENVOLVIMENTO ECONÔMICO

semde@vilapavao.es.gov.br vilapavao.es.gov.br

(27) 3753-1001

Rua Travessa Pavão, nº 80, Centro - Vila Pavão/ES

Prefeitura de Vila Pavão/ES:

## PROJETO ESTRUTURAL

OBRA:	CONSTRUÇÃO CRAS DE VILA PAVÃO	ESCALA:	INDICADAS
ENDEREÇO DA OBRA:	RUA ADECLINO DURAES, BAIRRO NOVA MUNIQUE, VILA PAVÃO/ES		
PROPRIETÁRIO:	MUNICÍPIO DE VILA PAVÃO	CNPJ:	36.350.346/0001-67
ENDEREÇO DO PROPRIETÁRIO:	RUA TRAVESSA PAVÃO, N° 80, BAIRRO CENTRO, VILA PAVÃO/ES		
CONTEÚDO:	DETALHES DOS PILARETES QUADRO DE FERRAGENS		
DESENHO:	ANANDA NOBRE		
DATA:	FEVEREIRO / 2021		
FRANCHA:	06/38		
RESPONSÁVEL TÉCNICO:	PRECILA BRUMATTI DELEIDOVES CREA - 00.46153/0		
PROPRIETÁRIO:	PREFEITURA DE VILA PAVÃO		