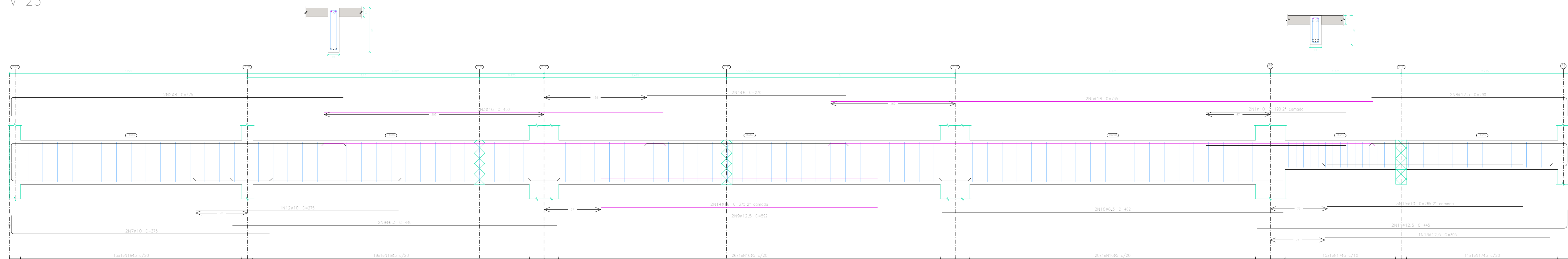
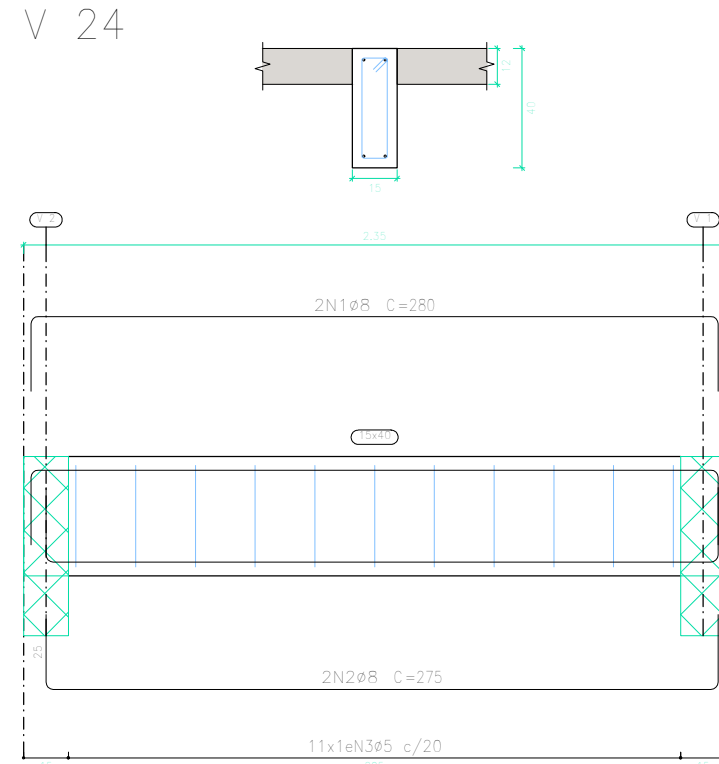


V 23

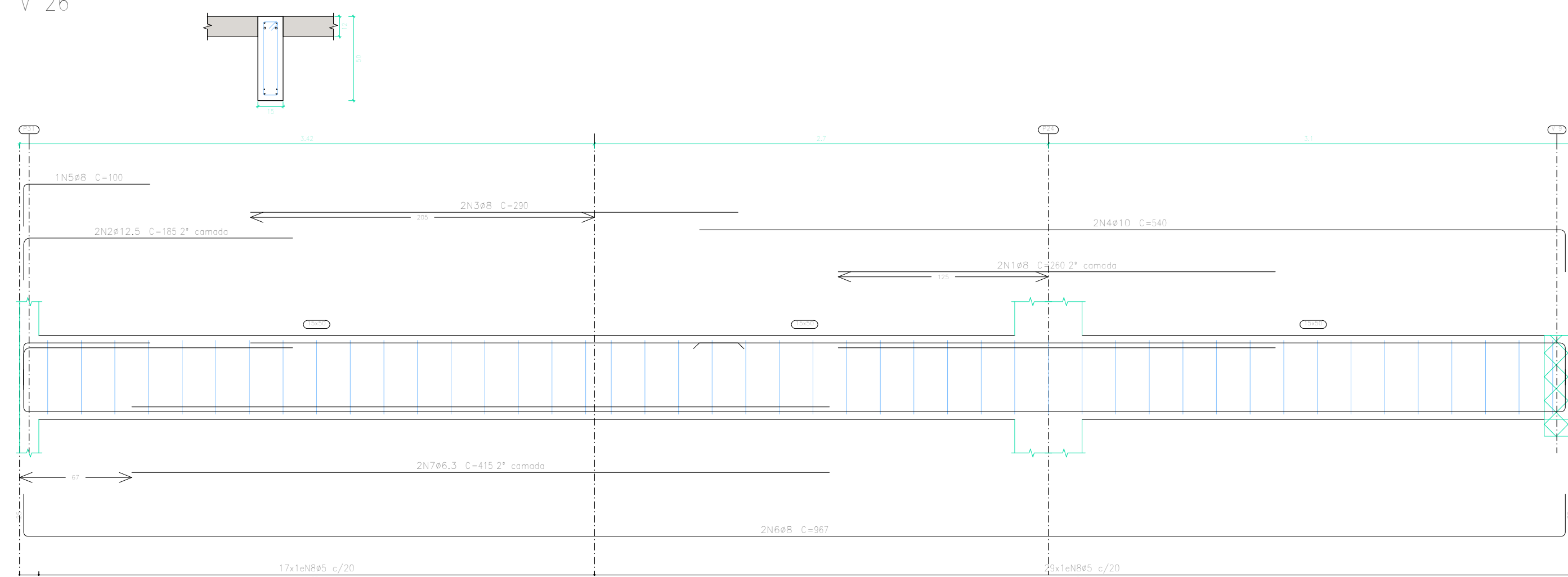


Elemento	Pos.	Diam.	Q.	Esquema (cm)	Comp. (cm)	Total (cm)	CA-50 (kg)	CA-85 (kg)
V 22	1	Ø10	2		130	580	2,1	
	2	Ø8	2		475	550	3,8	
	3	Ø16	2		650	520	14,5	
	4	Ø8	2		270	540	2,1	
	5	Ø16	2		735	1470	23,2	
	6	Ø12,5	2		230	580	3,6	
	7	Ø10	2		375	550	4,8	
	8	Ø6,3	2		440	520	2,2	
	9	Ø12,5	2		550	1184	11,4	
	10	Ø6,3	2		482	524	2,3	
	11	Ø12,5	2		445	895	8,6	
	12	Ø10	1		275	275	1,7	
	13	Ø12,5	1		305	305	2,3	
	14	Ø16	4		375	1500	11,6	
	15	Ø10	1		285	285	4,3	
V 24	16	Ø5	80		134	10720		16,6
	17	Ø5	26		94	2444		3,5
							12,1	22,7
	1	Ø8	2		280	560	2,2	
V 25	2	Ø8	2		275	550	2,2	
	3	Ø5	117		94	1034		1,6
					104x1000		4,5	1,9

V 24



V 26



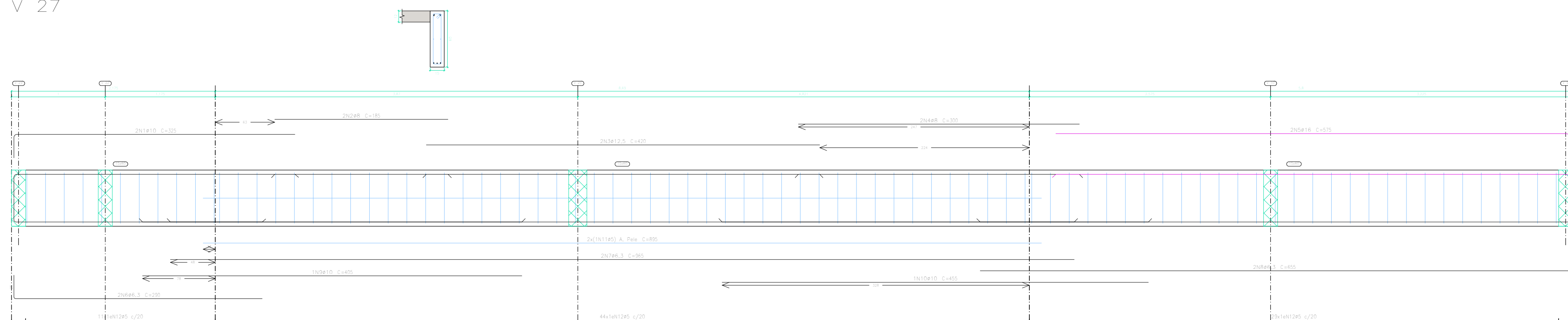
Resumo Aço Desenho de vigas	Comp. total (m)	Peso+10% (kg)	Total
CA-50	170,4	46	
ø8	364,4	158	
ø10	428,2	290	
ø12,5	361,9	383	
ø16	271,5	471	134
CA-60	1866,1	322	32
Total			167

Elemento	Pos.	Dim.	Qs.	Esquema (cm)	Comp. (cm)	Tota (cm)	CA-55 (kg)	CA-60 (kg)
V-28	1	Ø8	2		250	300	2,0	
	2	Ø8	2		250	300	1,8	
	3	Ø10	2		410	520	5,1	
	4	Ø8	2		250	300	2,3	
	5	Ø12,5	2		725	1450	14,0	
	6	Ø8	2		150	300	1,2	
	7	Ø10	2		175	350	2,2	
	8	Ø8	2		450	900	3,8	
	9	Ø10	2		500	1.184	7,1	
	10	Ø6,3	2		462	524	2,3	
	11	Ø8	2		440	590	3,5	
	12	Ø10	2		275	275	1,7	
V-23	13	Ø12,5	2		520	520	5,1	
	14	Ø12,5	2		355	710	6,8	
	15	Ø5	Ø3		134	1122		17,5
	Total: 1725							62,4
	1	Ø8	2		118	236	0,5	
	2	Ø6,3	2		118	236	0,6	
	3	Ø5	Ø3		134	402		0,6
	Total: 108						1,7	6,7
							Ø5: 0,0	20,0
							Ø6,3: 3,2	0,0
							Ø8: 16,6	0,0
							Ø10: 18,0	0,0
							Ø12,5: 26,2	0,0
							Total: 64,1	20,0

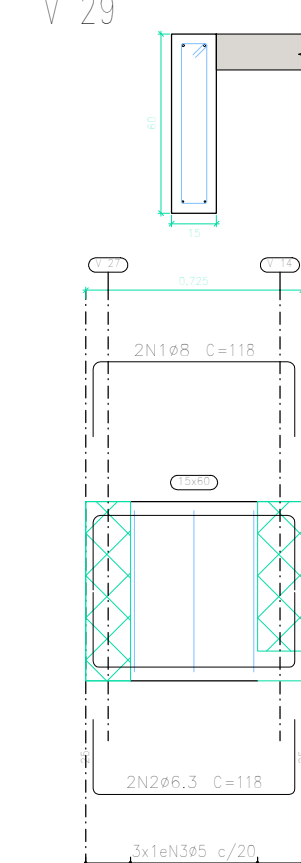
	Elemento	Pos.	Diam.	Q.	Esquema (cm)	Comp. (cm)	Total CA-50 (kg)	CA-45 (kg)
R0	v 28	1	98	2		260	520	2,1
		2	98	2		260	520	2,1
		3	98	2		290	580	2,3
		4	910	2		540	1080	6,7
		5	98	2		100	100	0,4
		6	98	2		967	1934	7,6
		7	96,3	2		415	830	2,7
		8	ø5	46		114	5244	
Total= 105, 27,2							9,9	

[illegible]

V 27



V 29



PREFEITURA DE VILA PAVÃO/ES

SECRETARIA MUNICIPAL DE DESENVOLVIMENTO ECONÔMICO

semde@vilapavao.es.gov.br vilapavao.es.gov.br
(27) 3753-1001
Rua Travessa Pavão, n° 80, Centro - Vila Pavão/ES

Prefeitura de Vila Pavão/ES:

PROJETO ESTRUTURAL

OBRA:	CONSTRUÇÃO CRAS DE VILA PAVÃO	ESCALA:	INDICADAS
ENDEREÇO DA OBRA:		RUA ADECLINO DURAES, BAIRRO NOVA MUNIQUE, VILA PAVÃO/ES	
PROPRIETÁRIO:	MUNICÍPIO DE VILA PAVÃO	CNPJ:	36.350.346/0001-67
ENDEREÇO DO PROPRIETÁRIO:		RUA TRAVESSA PAVÃO, N° 80, BAIRRO CENTRO, VILA PAVÃO/ES	
CONTEÚDO:		DESENHO:	ANANDA NOBRE
		DATA:	FEVEREIRO / 2021
		PRANCHA:	30/38
RESPONSÁVEL TÉCNICO:		PROPRIETÁRIO:	
<p>_____ PRECILA BRUMATTI DELEVIDOVE <small>CREA – 00.46153/D</small></p>		<p>_____ PREFEITURA DE VILA PAVÃO</p>	