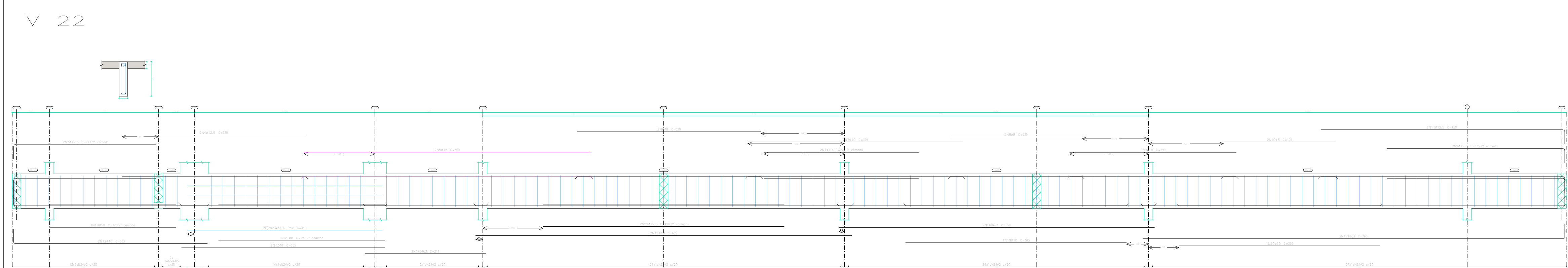


Cobertura	Elemento	Pos.	Diam.	Q.	Esquema (cm)	Comp. (cm)	Total (cm)	CA-50 (kg)	CA-60 (kg)	
Desenho de vigas Concreto: C25, em geral Aço das barras: CA-50 e CA-60 Aço das estribos: CA-50 e CA-60 Escala vigas 1:20 Escala seções 1:20 Escala aberturas 1:20	V 20	1	ø10	2		135	270	1,7		
		2	ø8	2		140	280	1,1		
		3	ø16	2		345	690	10,9		
		4	ø12,5	2		405	810	7,8		
		5	ø8	2		210	420	1,7		
		6	ø10	2		405	810	5,0		
		7	ø10	2		235	470	3,6		
		8	ø5	30		134	4020		6,3	
	Total=1050							35,0	6,9	
	V 21	1	ø12,5	4		300	1200	11,6		
2		ø5	12		94	1128		1,8		
Total=1050							12,8	2,0		
V 25	V 25	1	ø12,5	2		350	710	6,8		
		2	ø16	2		230	460	9,2		
		3	ø12,5	2		450	910	8,8		
		4	ø12,5	2		344	688	16,3		
		5	ø16	2		540	1080	17,0		
		6	ø12,5	2		385	770	7,4		
	7	ø5	36		134	3924			8,0	
	Total=1050							69,9	6,8	
							ø5:	0,0	17,7	
							ø8:	1,1	0,0	
							ø10:	11,3	0,0	
							ø12,5:	62,4	0,0	
							ø16:	40,9	0,0	
							Total:	117,7	17,7	



Cobertura	Elemento	Pos.	Diam.	Q.	Esquema (cm)	Comp. (cm)	Total (cm)	CA-50 (kg)	CA-60 (kg)
Desenho de vigas	v 22	1	ø10	2		270	540	3,3	
Concreto: C25, em geral		2	ø12,5	2		535	670	8,5	
Agço das barras: CA-50 e CA-60		3	ø12,5	2		273	546	5,3	
Agço dos estribos: CA-50 e CA-60		4	ø12,5	2		320	640	6,2	
Escala vigas 1:20		5	ø16	2		500	1000	15,8	
Escala seções 1:20		6	ø8	2		320	640	2,3	
Escala aberturas 1:20		7	ø10	2		375	750	4,8	
		8	ø8	2		230	460	1,8	
		9	ø10	2		230	460	3,6	
		10	ø8	2		195	390	1,5	
		11	ø12,5	2		450	900	8,7	
		12	ø10	2		363	726	4,5	
	13	ø8	2		355	710	2,8		
	14	ø6,3	12		211	422	1,0		
	15	ø10	2		855	1710	8,1		
	16	ø6,3	2		650	1300	2,7		
	17	ø6,3	2		760	1520	3,7		
	18	ø10	2		220	440	1,4		
	19	ø10	2		385	770	2,4		
	20	ø10	2		350	700	2,2		
	21	ø8	2		230	460	2,3		
	22	ø12,5	2		420	840	8,1		
	23	ø5	4		340	1360		2,1	
	24	ø5	102		134	17688		27,8	
Total=1052							108,9	32,9	
							ø5:	0,0	32,9
							ø6,3:	8,1	0,0
							ø8:	12,0	0,0
							ø10:	33,1	0,0
							ø12,5:	38,3	0,0
							ø16:	17,4	0,0
							Total:	108,9	32,9

PREFEITURA DE VILA PAVÃO/ES

SECRETARIA MUNICIPAL DE DESENVOLVIMENTO ECONÔMICO

semde@vilapavao.es.gov.br vilapavao.es.gov.br

(27) 3753-1001

Rua Travessa Pavão, nº 80, Centro - Vila Pavão/ES

Prefeitura de Vila Pavão/ES:

PROJETO ESTRUTURAL

OBRA:	CONSTRUÇÃO CRAS DE VILA PAVÃO	ESCALA:	INDICADAS
ENDEREÇO DA OBRA:	RUA ADECLINO DURAES, BAIRRO NOVA MUNIQUE, VILA PAVÃO/ES		
PROPRIETÁRIO:	MUNICÍPIO DE VILA PAVÃO	CNPJ:	36.350.346/0001-67
ENDEREÇO DO PROPRIETÁRIO:	RUA TRAVESSA PAVÃO, Nº 80, BAIRRO CENTRO, VILA PAVÃO/ES		
CONTEÚDO:	DETALHES DE VIGAS QUADRO DE FERRAGENS		
DESENHO:	ANANDA NOBRE		
DATA:	FEVEREIRO / 2021		
PRANCHA:	29/38		
RESPONSÁVEL TÉCNICO:	PRECILA BRUMATTI DELEVIDOVE CREA - 00.46153/0		
PROPRIETÁRIO:	PREFEITURA DE VILA PAVÃO		