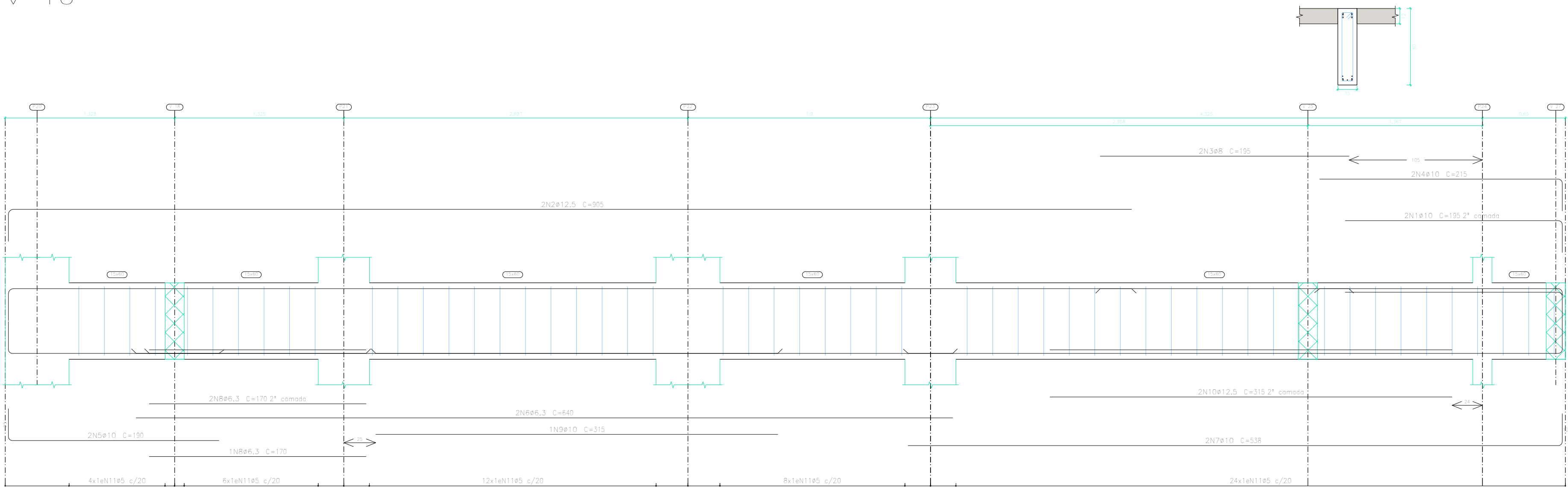
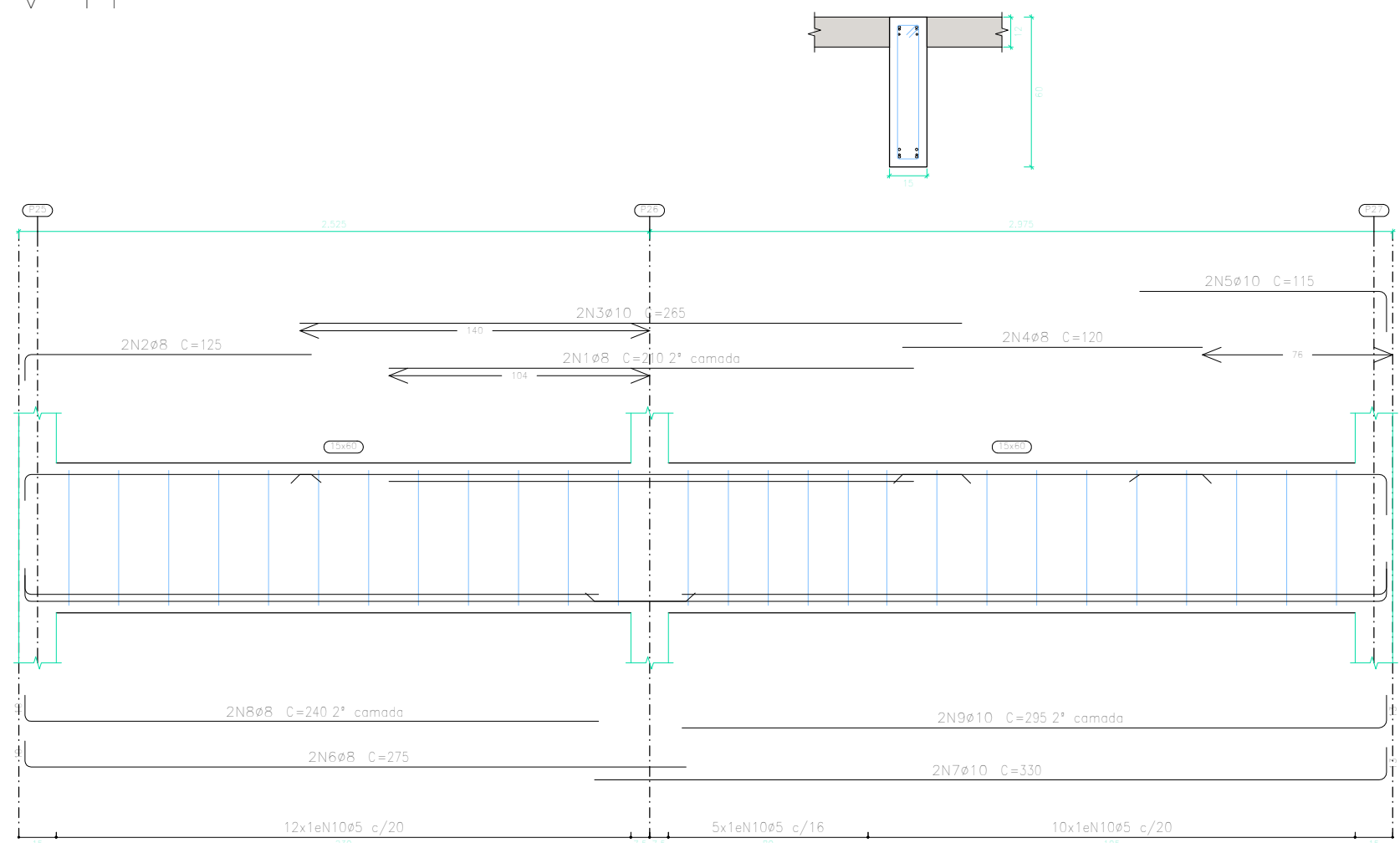


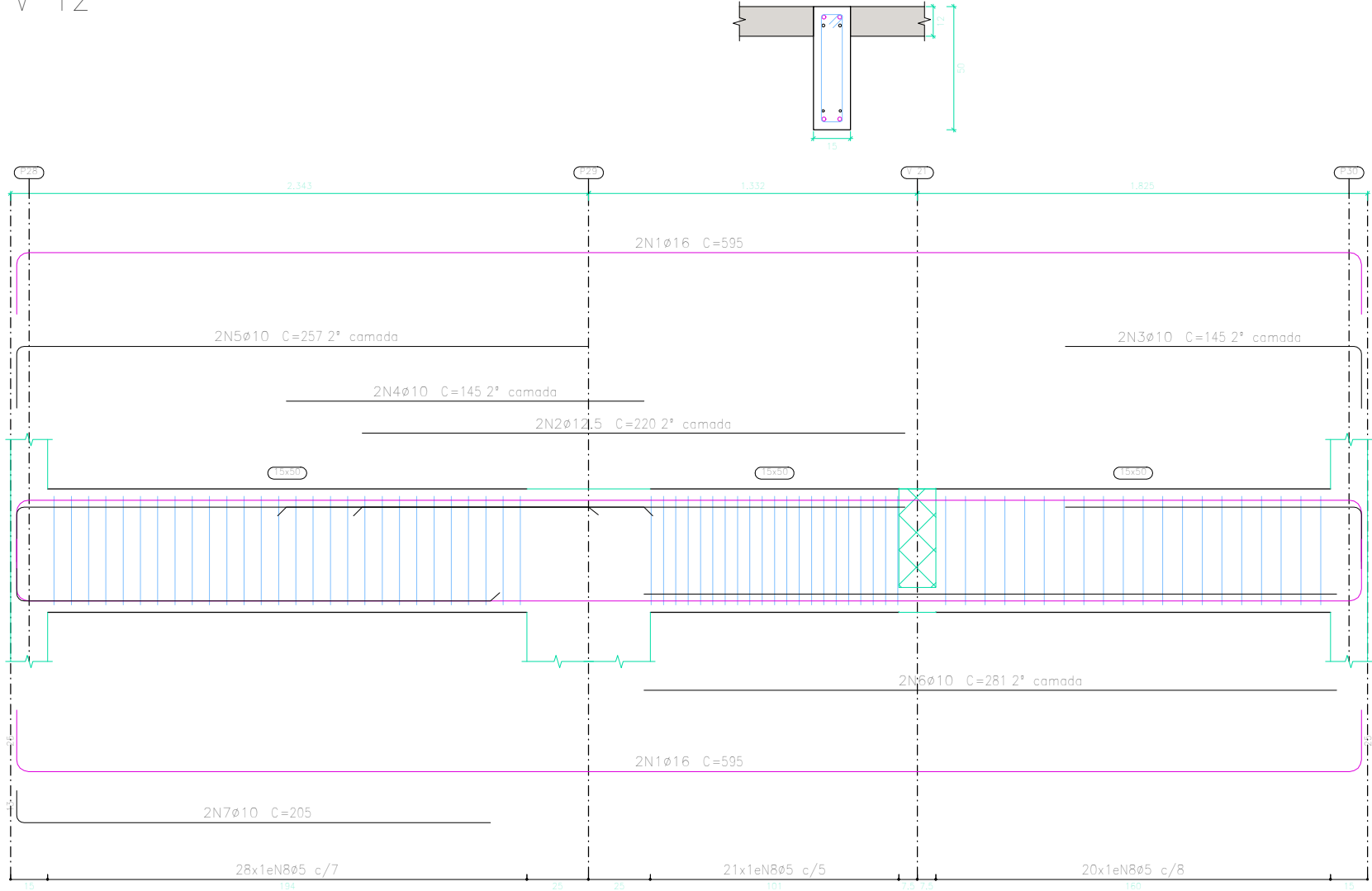
V 10



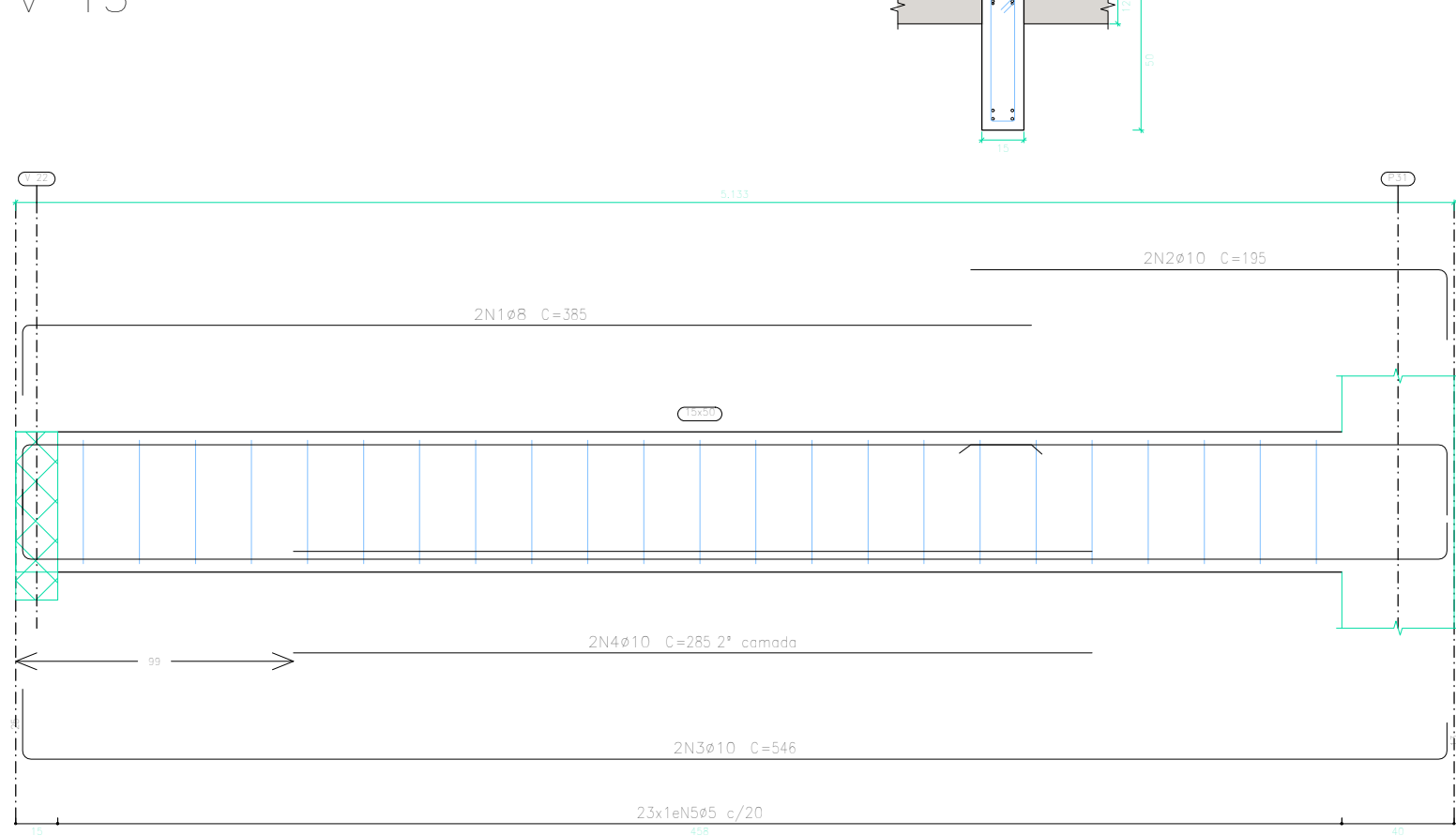
V 11



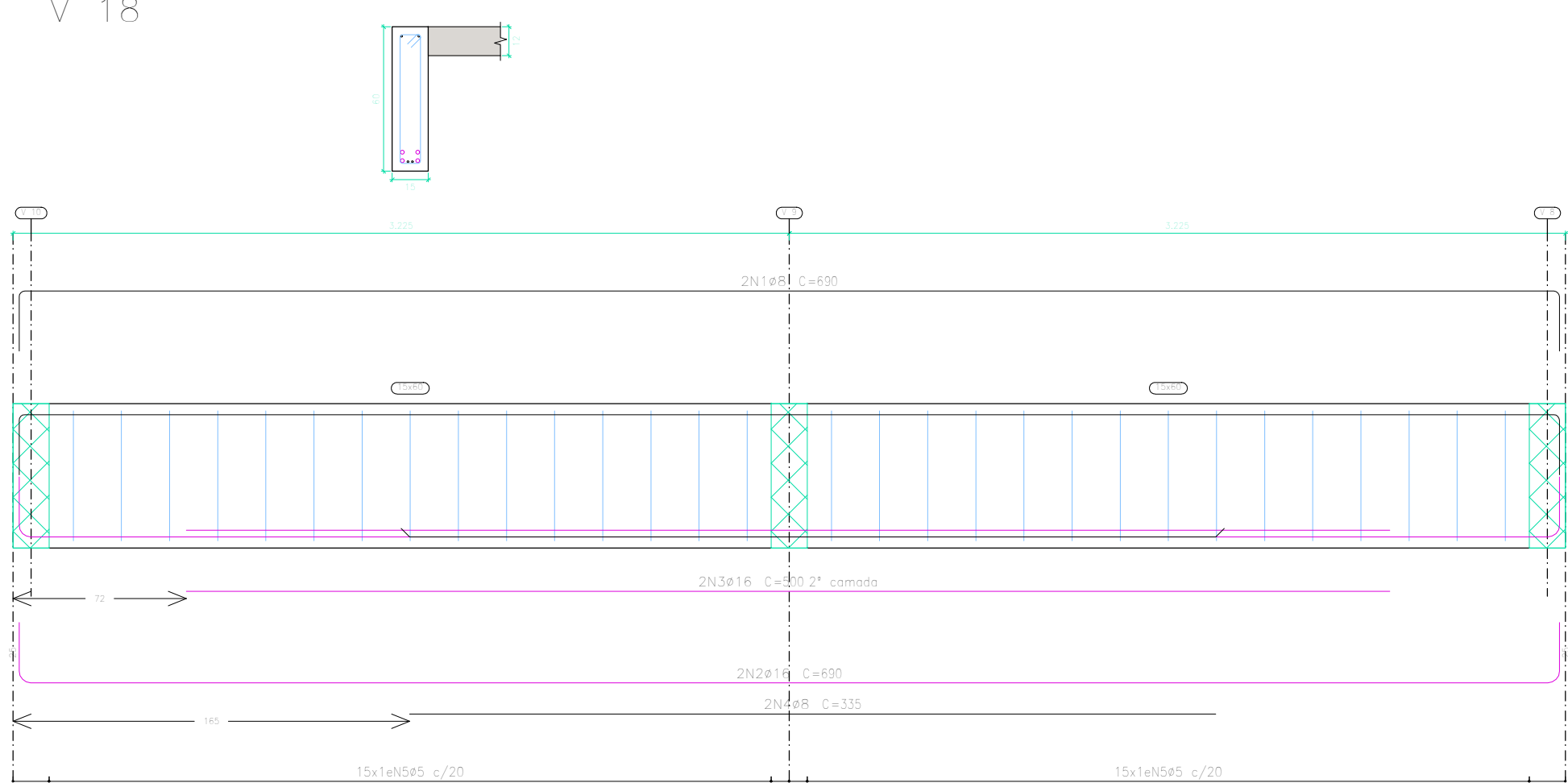
V 12



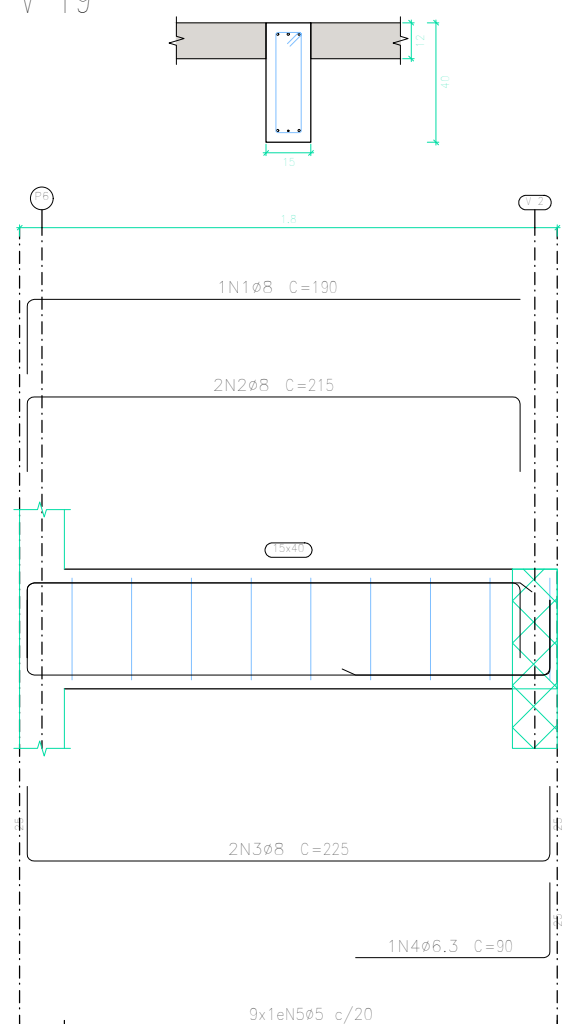
V 13



V 18



V 19



Cobertura
Desenho de vigas
Concreto: C25, em geral
Aço das barras: CA-50 e CA-60
Aço dos estribos: CA-50 e CA-60
Escala vigas 1:20
Escala seções 1:20
Escala aberturas 1:20

Elemento	Pos.	Diam.	Q.	Esquema (cm)	Comp (cm)	Tota (cm)	CA-50 (kg)	CA-60 (kg)
V 10	1	ø10	2		195	390	2.4	
	2	ø12.5	2		905	1810	17.4	
	3	ø8	2		195	390	1.5	
	4	ø10	2		215	430	2.6	
	5	ø10	2		195	390	2.3	
	6	ø6.3	2		840	1260	3.1	
	7	ø10	2		538	1076	6.8	
	8	ø6.3	2		170	340	1.5	
	9	ø10	2		315	630	1.9	
	10	ø12.5	2		315	630	6.1	
V 11	1	ø8	2		210	420	1.7	
	2	ø8	2		125	250	1.0	
	3	ø10	2		265	530	3.3	
	4	ø8	2		120	240	0.9	
	5	ø10	2		115	230	1.4	
	6	ø8	2		275	550	2.2	
	7	ø10	2		330	660	4.1	
	8	ø8	2		240	480	1.9	
	9	ø10	2		295	590	3.6	
	10	ø5	20		134	2618		5.7
V 12	1	ø16	2		595	1190	22.1	6.3
	2	ø12.5	2		220	440	4.2	
	3	ø10	2		145	290	1.8	
	4	ø10	2		145	290	1.8	
	5	ø10	2		257	514	3.2	
	6	ø10	2		281	562	3.5	
	7	ø10	2		205	410	2.5	
	8	ø5	69		114	2268		12.3
V 13	1	ø8	2		385	770	3.0	
	2	ø10	2		195	390	2.4	
	3	ø10	2		546	1092	6.7	
	4	ø10	2		85	170	3.5	
	5	ø5	20		114	2222		6.1
V 18	1	ø8	2		890	1780	17.2	4.5
	2	ø16	2		630	1260	21.8	
	3	ø16	2		630	1260	15.8	
	4	ø8	2		335	670	2.9	
	5	ø5	30		134	2622		6.3
V 19	1	ø8	2		130	260	0.6	
	2	ø8	2		215	430	1.7	
	3	ø8	2		225	450	1.8	
	4	ø6.3	2		80	160	0.2	
	5	ø5	19		94	1786		1.3
Total+105							50.0	1.4
							ø5:	0.0
							ø6.3:	3.0
							ø8:	27.0
							ø10:	59.0
							ø12.5:	30.4
							ø16:	82.8
							Total:	204.2
								45.1

PREFEITURA DE VILA PAVÃO/ES

SECRETARIA MUNICIPAL DE DESENVOLVIMENTO ECONÔMICO

semde@vilapavao.es.gov.br vilapavao.es.gov.br
(27) 3753-1001
Rua Travessa Pavão, nº 80, Centro - Vila Pavão/ES

Prefeitura de Vila Pavão/ES:

PROJETO ESTRUTURAL

OBRA:	CONSTRUÇÃO CRAS DE VILA PAVÃO	ESCALA:	INDICADAS
ENDEREÇO DA OBRA:	RUA ADECLINO DURAES, BAIRRO NOVA MUNIQUE, VILA PAVÃO/ES		
PROPRIETÁRIO:	MUNICÍPIO DE VILA PAVÃO	CNPJ:	36.350.346/0001-67
ENDEREÇO DO PROPRIETÁRIO:	RUA TRAVESSA PAVÃO, Nº 80, BAIRRO CENTRO, VILA PAVÃO/ES		
CONTEÚDO:	DETALHES DE VIGAS QUADRO DE FERRAGENS		
DESENHO:	ANANDA NOBRE		
DATA:	FEVEREIRO / 2021		
PRANCHA:	27/38		
RESPONSÁVEL TÉCNICO:	PRECIILA BRUMATTI DELEVIDOVE CREA - 00.46153/0		
PROPRIETÁRIO:	PREFEITURA DE VILA PAVÃO		