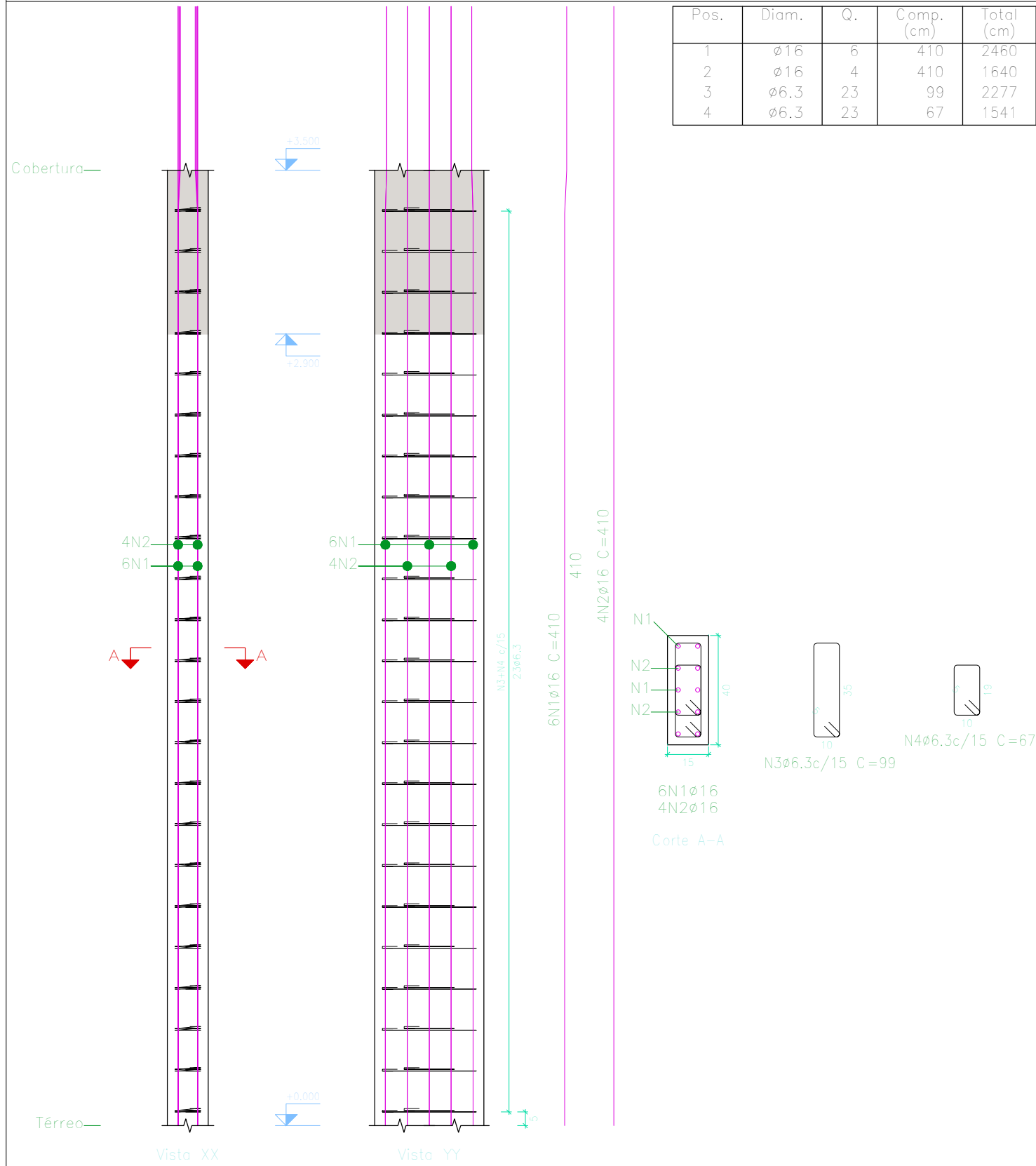
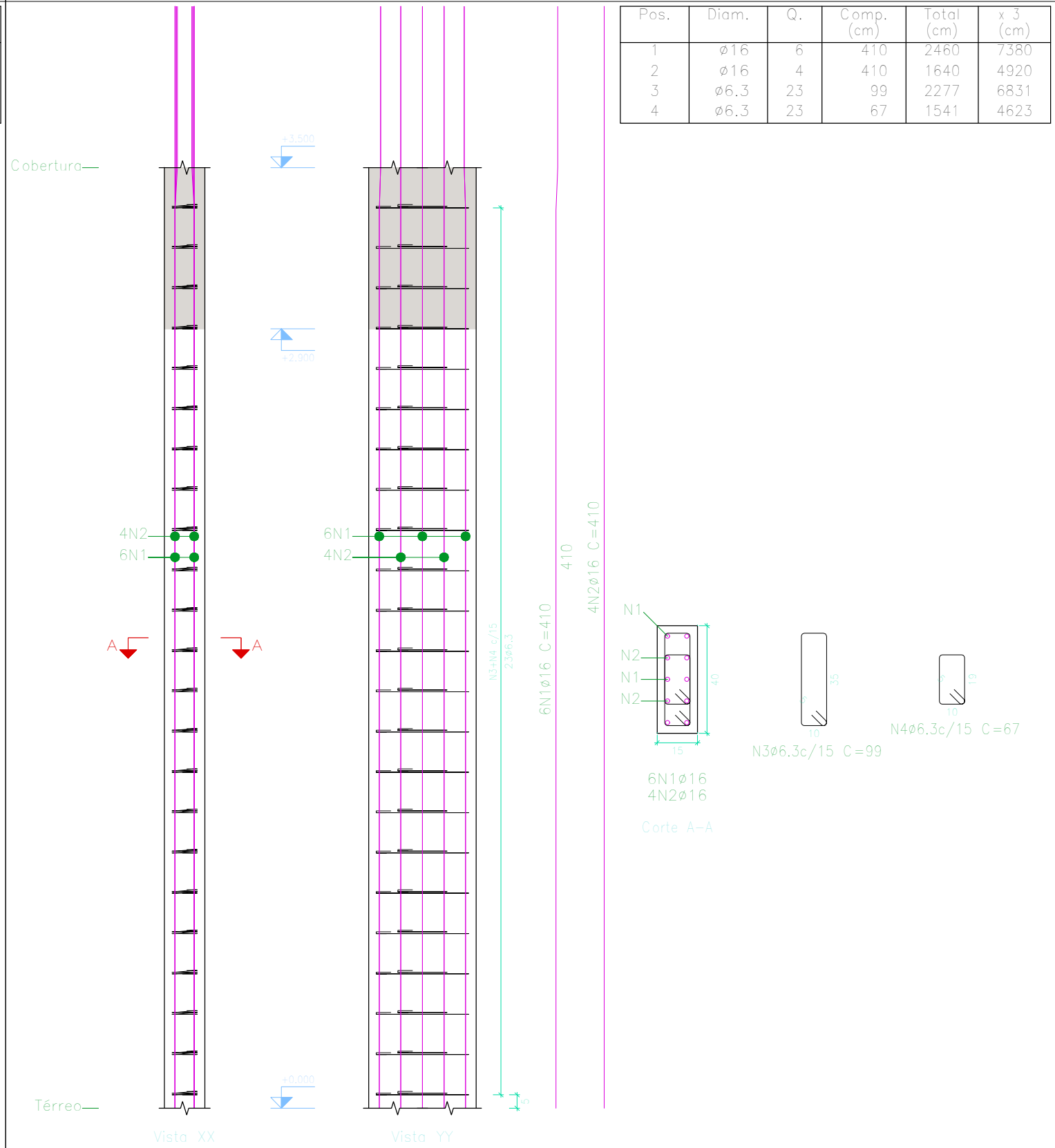


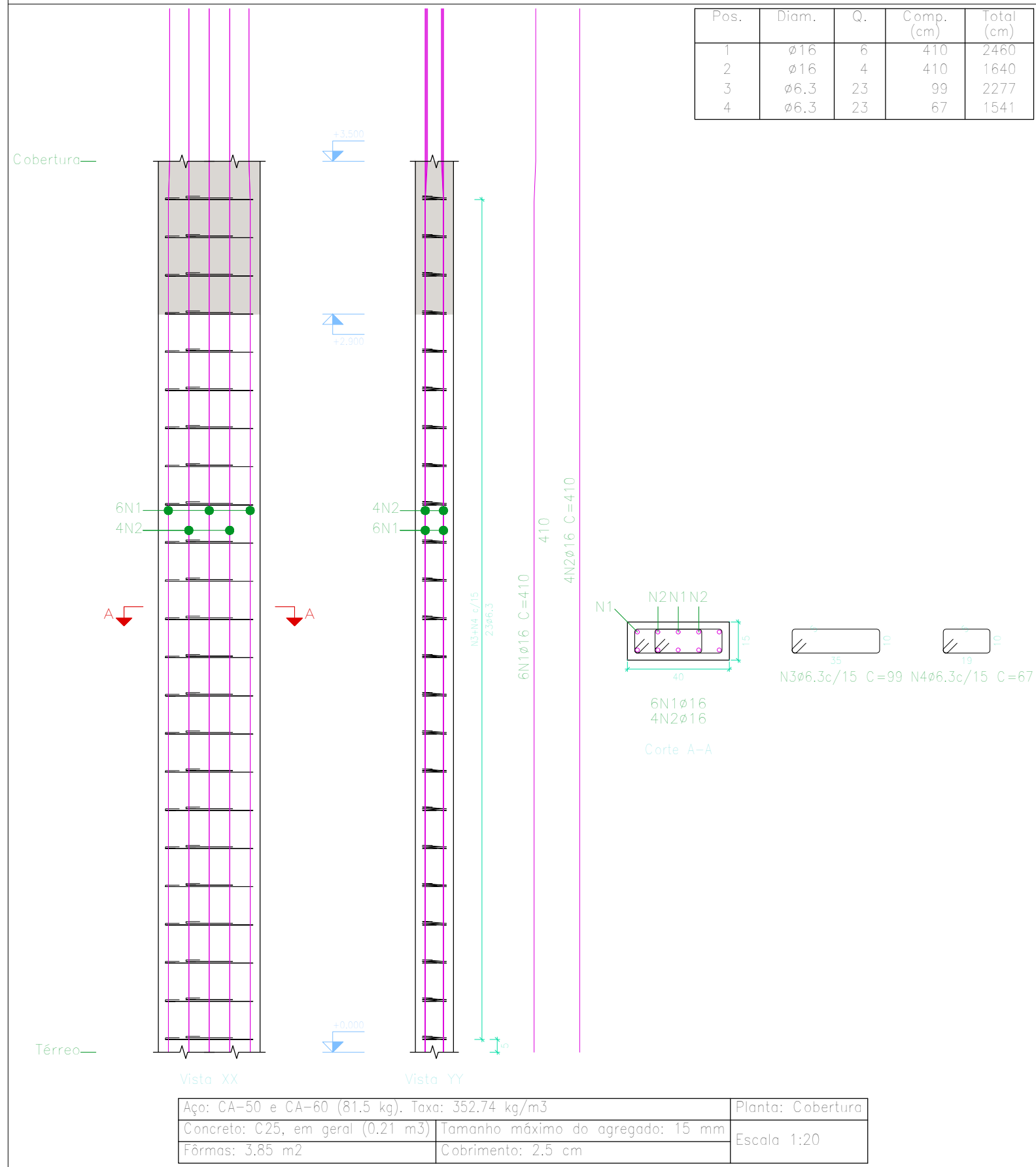
P10



P11=P14=P15



P12



P10	1	ø16	8	<div><div></div><div>3341660</div></div>	410	2460	38,8	
	2	ø16	4	<div><div></div><div>410</div></div>	410	1640	25,9	
	3	ø6,3	23	<div><div></div><div>99</div></div>	99	2277	5,6	
	4	ø6,3	23	<div><div></div><div>67</div></div>	67	1541	3,8	
Total+10%:							81,5	
P11=P14=P15	1	ø16	8	<div><div></div><div>3341660</div></div>	410	2460	38,8	
	2	ø16	4	<div><div></div><div>410</div></div>	410	1640	25,9	
	3	ø6,3	23	<div><div></div><div>99</div></div>	99	2277	5,6	
	4	ø6,3	23	<div><div></div><div>67</div></div>	67	1541	3,8	
Total+10%:							81,5	
							(x3)	244,5
P12	1	ø16	8	<div><div></div><div>3341660</div></div>	410	2460	38,8	
	2	ø16	4	<div><div></div><div>410</div></div>	410	1640	25,9	
	3	ø6,3	23	<div><div></div><div>99</div></div>	99	2277	5,6	
	4	ø6,3	23	<div><div></div><div>67</div></div>	67	1541	3,8	
Total+10%:							81,5	
							ø5:	0,0
							ø6,3:	39,2
							ø10:	232,3
							ø16:	398,7
							Total:	690,2
								73,8

PREFEITURA DE VILA PAVÃO/ES

SECRETARIA MUNICIPAL DE DESENVOLVIMENTO ECONÔMICO

semde@vilapavao.es.gov.br vilapavao.es.gov.br
(27) 3753-1001
Rua Travessa Pavão, nº 80, Centro - Vila Pavão/ES

Prefeitura de Vila Pavão/ES:

PROJETO ESTRUTURAL

OBRA:	CONSTRUÇÃO CRAS DE VILA PAVÃO	ESCALA:	INDICADAS
ENDEREÇO DA OBRA:	RUA ADECLINO DURAES, BAIRRO NOVA MUNIQUE, VILA PAVÃO/ES		
PROPRIETÁRIO:	MUNICÍPIO DE VILA PAVÃO	CNPJ:	36.350.346/0001-67
ENDEREÇO DO PROPRIETÁRIO:	RUA TRAVESSA PAVÃO, Nº 80, BAIRRO CENTRO, VILA PAVÃO/ES		
CONTEÚDO:	DETALHES DOS PILARES QUADRO DE FERRAGENS		DESENHO: ANANDA NOBRE
		DATA:	FEVEREIRO / 2021
		PRANCHA:	19/38
RESPONSÁVEL TÉCNICO:	PROPRIETÁRIO:		
PRECILA BRUMATTI DELEVIDOVE CREA - 00.46153/0	PREFEITURA DE VILA PAVÃO		