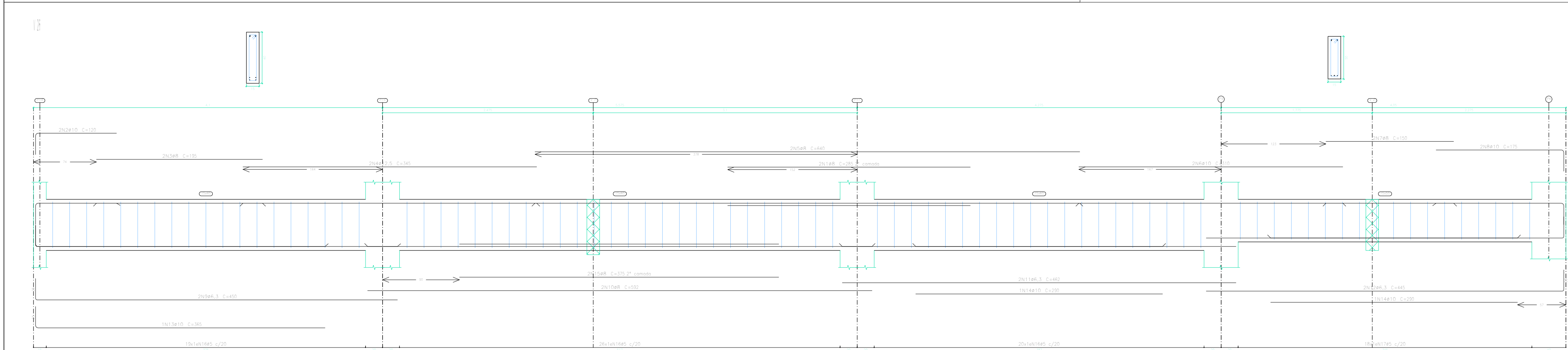
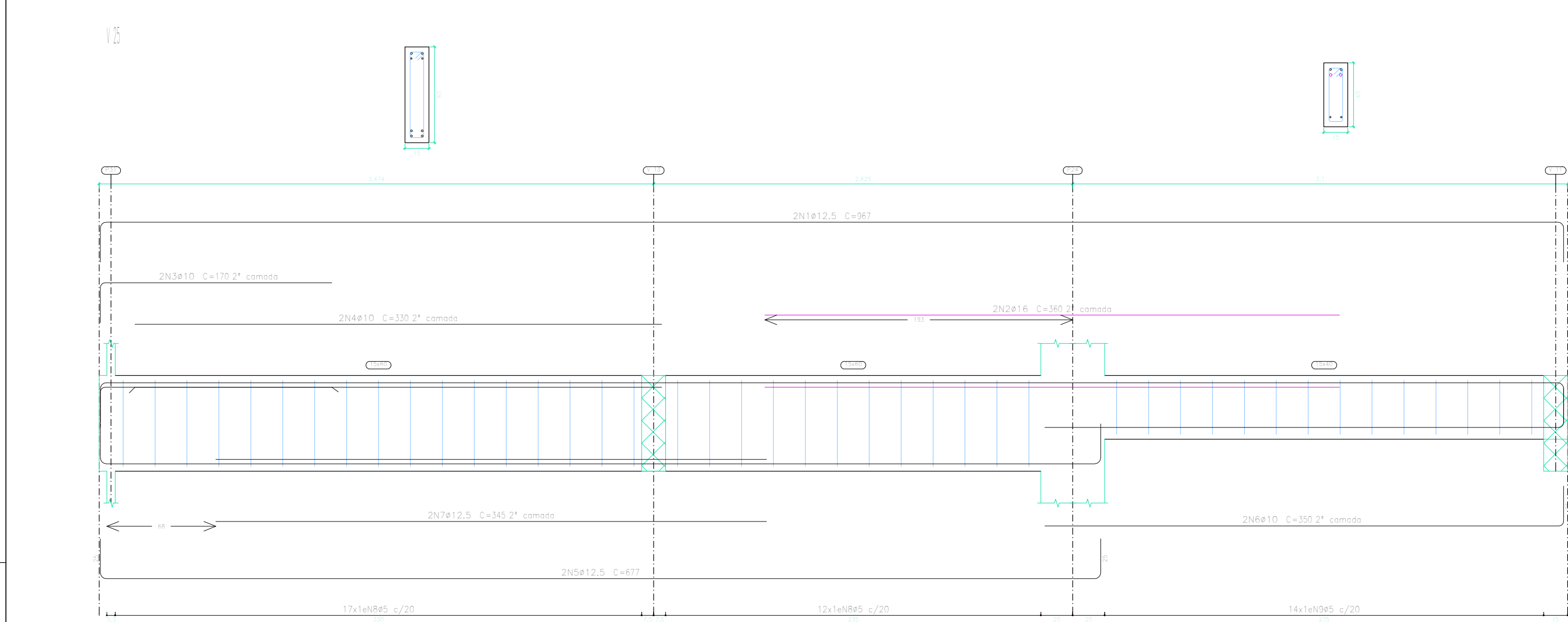


Elemento	Pos.	Diam.	Q.	Esquema (cm)	Comp. (cm)	Total (cm)	CA-50 (kg)	CA-60 (kg)
V 24	1	ø8	3		125	125	0,3	
	2	ø10	2		240	480	3,0	
	3	ø8	2		230	460	1,8	
	4	ø10	2		235	470	2,9	
	5	ø8	2		160	320	1,3	
	6	ø10	2		345	690	4,3	
	7	ø8	2		235	470	1,9	
	8	ø12,5	2		350	700	6,7	
	9	ø8	2		135	270	1,1	
	10	ø16	2		310	620	9,8	
	11	ø8	2		175	350	1,4	
	12	ø10	2		180	360	2,0	
	13	ø8	2		355	710	2,8	
	14	ø6,3	2		435	870	2,1	
	15	ø10	2		532	1064	7,3	
	16	ø6,3	2		492	984	2,3	
	17	ø12,5	2		445	890	6,6	
	18	ø6,3	2		240	240	0,9	
	19	ø10	2		280	280	1,7	
	20	ø10	2		260	260	1,6	
	21	ø16	2		275	275	4,3	
	22	ø10	2		335	670	4,1	
	23	ø5	34		94	3196		5,0
	24	ø5	60		134	8710		13,7
					1059+1076	79,3	20,8	
					ø5	0,0	20,8	
					ø6,3	5,5	0,0	
					ø8	19,8	0,0	
					ø10	29,6	0,0	
					ø12,5	16,8	0,0	
					ø16	15,5	0,0	
					Total	79,3	20,8	

Térreo
Desenho de vigas
Concreto: C25, em geral
Aço das barras: CA-50 e CA-60
Aço das estribos: CA-50 e CA-60
Escala vigas 1:25
Escala seções 1:25
Escala aberturas 1:25

Elemento	Pos.	Diam.	Q.	Esquema (cm)	Comp. (cm)	Total (cm)	CA-50 (kg)	CA-60 (kg)	
V 25	1	ø12,5	2		967	1934	18,6		
	2	ø16	2		360	720	11,4		
	3	ø10	2		170	340	2,1		
	4	ø10	2		330	660	4,1		
	5	ø12,5	2		677	1354	13,0		
	6	ø10	2		350	700	4,3		
	7	ø12,5	2		545	690	6,6		
	8	ø5	20		134	2688		6,1	
	9	ø5	14		94	1316		2,1	
								Total=185,	66,1
							ø5	0,0	0,0
							ø10	11,5	0,0
							ø12,5	42,0	0,0
							ø16	12,6	0,0
							Total:	66,1	0,0

Térreo
Desenho de vigas
Concreto: C25, em geral
Aço das barras: CA-50 e CA-60
Aço das estribos: CA-50 e CA-60
Escala vigas 1:20
Escala seções 1:20
Escala aberturas 1:20



Térreo
Desenho de vigas
Concreto: C25, em geral
Aço das barras: CA-50 e CA-60
Aço das estribos: CA-50 e CA-60
Escala vigas 1:20
Escala seções 1:20
Escala aberturas 1:20

Resumo	Aço	Comp.	total	Peso+10%	Total
CA-50	ø6,3	200,9	54		
	ø8	422,9	184		
	ø10	478,0	324		
	ø12,5	185,8	197		
	ø16	34,4	60		
CA-60	ø5	1591,7	275		819
Total					1094

Elemento	Pos.	Diam.	Q.	Esquema (cm)	Comp. (cm)	Total (cm)	CA-50 (kg)	CA-60 (kg)
V 26	1	ø8	3		280	570	2,3	
	2	ø10	3		120	240	1,5	
	3	ø8	3		195	390	1,5	
	4	ø12,5	3		345	690	6,6	
	5	ø8	3		640	1280	5,1	
	6	ø10	3		310	620	1,8	
	7	ø8	3		150	300	1,2	
	8	ø10	3		175	350	2,2	
	9	ø8,3	3		450	900	2,2	
	10	ø8	3		392	784	4,7	
	11	ø6,3	3		462	924	2,3	
	12	ø6,3	3		445	890	2,2	
	13	ø10	3		365	730	2,2	
	14	ø10	3		290	580	1,6	
	15	ø8	3		375	750	3,0	
	16	ø5	65		134	8710		13,7
	17	ø5	18		114	2052		3,2
					1059+1076	48,8	18,6	
					ø5	0,0	18,6	
					ø6,3	7,3	0,0	
					ø8	19,8	0,0	
					ø10	14,6	0,0	
					ø12,5	1,3	0,0	
					Total	48,8	18,6	

PREFEITURA DE VILA PAVÃO/ES

SECRETARIA MUNICIPAL DE DESENVOLVIMENTO ECONÔMICO

semde@vilapavao.es.gov.br vilapavao.es.gov.br
(27) 3753-1001
Rua Travessa Pavão, nº 80, Centro - Vila Pavão/ES

Prefeitura de Vila Pavão/ES:

PROJETO ESTRUTURAL

OBRA: CONSTRUÇÃO CRAS DE VILA PAVÃO	ESCALA: INDICADAS
ENDEREÇO DA OBRA: RUA ADECLINO DURAES, BAIRRO NOVA MUNIQUE, VILA PAVÃO/ES	
PROPRIETÁRIO: MUNICÍPIO DE VILA PAVÃO	CNPJ: 36.350.346/0001-67
ENDEREÇO DO PROPRIETÁRIO: RUA TRAVESSA PAVÃO, N° 80, BAIRRO CENTRO, VILA PAVÃO/ES	
CONTEÚDO: DETALHES DE VIGAS BALDRAMES QUADRO DE FERRAGENS	DESENHO: ANANDA NOBRE DATA: FEVEREIRO / 2021 PRANCHA: 17/38
RESPONSÁVEL TÉCNICO: PRECILA BRUMATTI DELEVIDOVE CREA - 00.46153/D	PROPRIETÁRIO: PREFEITURA DE VILA PAVÃO